

Città metropolitana
SPUGNA

Il futuro a prova di clima

FROM GRAY TO GREEN

WORKSHOP DI CO-PROGETTAZIONE CON STUDENTI IT DELL'ACQUA DI LEGNANO

LEGNANO, 10-11-13 FEBBRAIO 2026 _GIORNO 2



Finanziato
dall'Unione europea
NextGenerationEU



Italiadomani
PIANO NAZIONALE
DI RIPRESA E RESILIENZA
M5C2I2.2



MINISTERO
DELL'INTERNO



Città
metropolitana
di Milano

L'ESPERIENZA DEL PUI CM SPUGNA NELLA CITTÀ METROPOLITANA DI MILANO

MODULO 4

GLI INTERVENTI A LEGNANO

POLITECNICO DI MILANO
DIPARTIMENTO DI ARCHITETTURA E STUDI URBANI

Eugenio Morello, Valentina Dessì, Rachele Radaelli, Doruntina Zendeli, Francesco Rivano

con la collaborazione di
CAP e IRIDRA Srl

LEGNANO Piazza Trento Trieste



L'area di intervento è un parco pubblico di quartiere dedicato all'educazione stradale, configurato per riprodurre situazioni tipiche della viabilità (rotonde, incroci, percorsi). Sono inoltre presenti aree gioco tradizionali e un'area cani. Gli accessi pedonali avvengono da via Mazzini, via Calatafimi e via Roma, mentre l'accesso carrabile, a servizio del complesso scolastico e di una proprietà privata, è localizzato su via Roma.

La zona centrale è caratterizzata da un doppio percorso: uno interno, in continuità con l'area verde, e uno esterno funzionale al percorso di educazione stradale, affiancato da un ulteriore camminamento pedonale.

L'ambito di intervento comprende tutte le aiuole verdi, prevalentemente a prato con alberi ad alto fusto; la fascia verde lungo via Calatafimi è stata recentemente sistemata ed è mantenuta a inerbimento. Dalle interlocuzioni con il Comune di Legnano non sono emerse criticità o prescrizioni specifiche.

Il progetto preliminare è finalizzato alla razionalizzazione del layout e all'incremento delle superfici verdi fruibili. La zona centrale è stata ridimensionata integrando il percorso perimetrale, al fine di ampliare l'area gioco. Sono stati previsti ribassamenti delle superfici verdi per la gestione dei deflussi: le fasce verdi sul margine nord, l'area cani, le aree verdi adiacenti, un rain garden lungo via Roma e la ricostruzione dell'area verde attorno alla zona di sosta con ribassamento. Tutti i percorsi sono realizzati con pavimentazioni ad alta capacità drenante su sottofondo permeabile, mentre le aree gioco sono previste con pavimentazione antitrauma. Gli accessi carrabili e pedonali restano invariati.

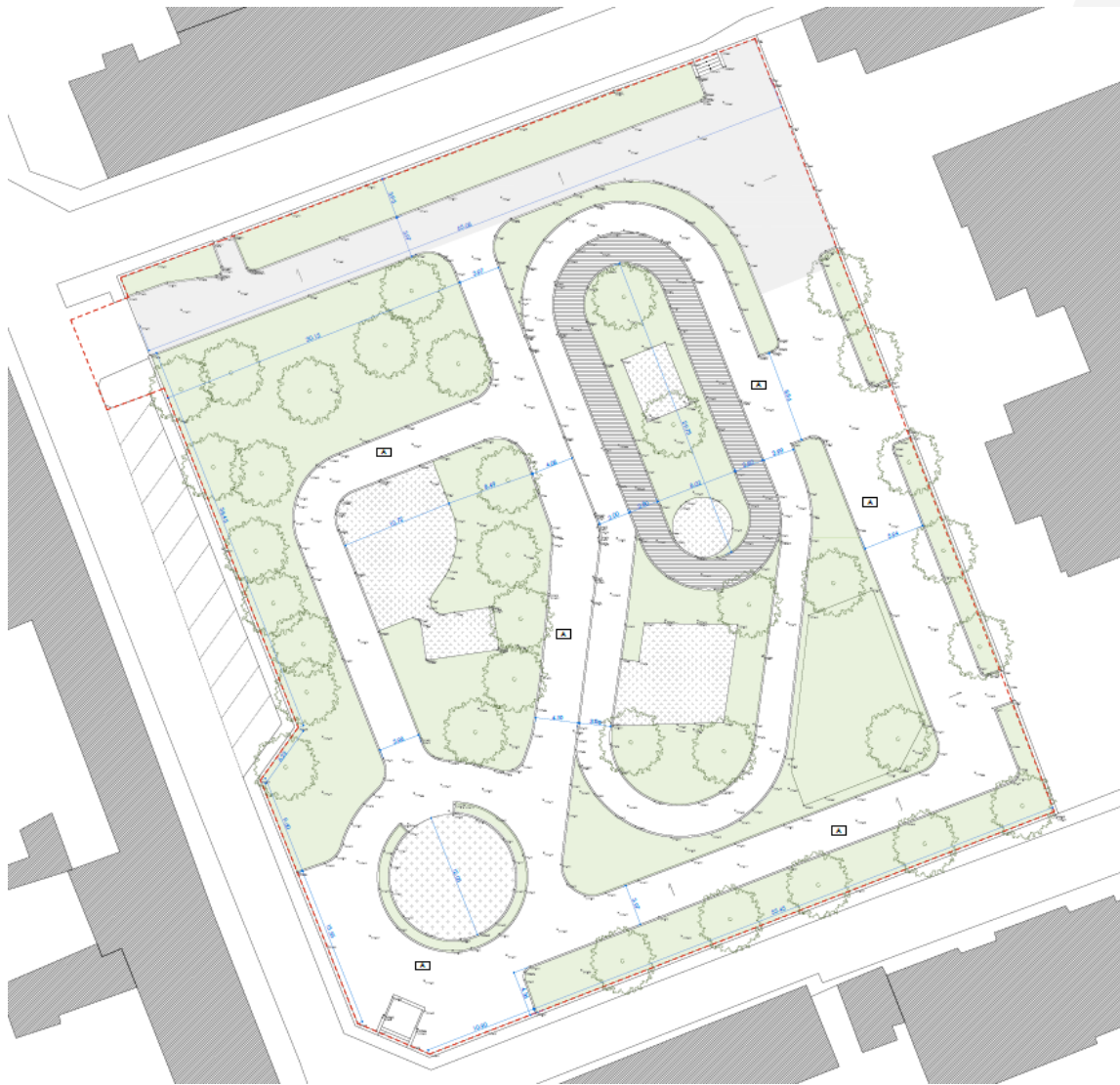
Aggiornamenti progettuali

Uno dei rain garden previsti non è stato realizzato;


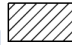
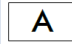





Il tracciato della pavimentazione antitrauma è stato localmente modificato per la presenza di apparati radicali affioranti;

La retina di protezione delle sponde non è più in materiale vegetale (paglia), ma in un materiale alternativo integrabile con l'inerbimento, in grado di garantire una maggiore protezione e stabilità delle sponde nel tempo.

Stato di fatto



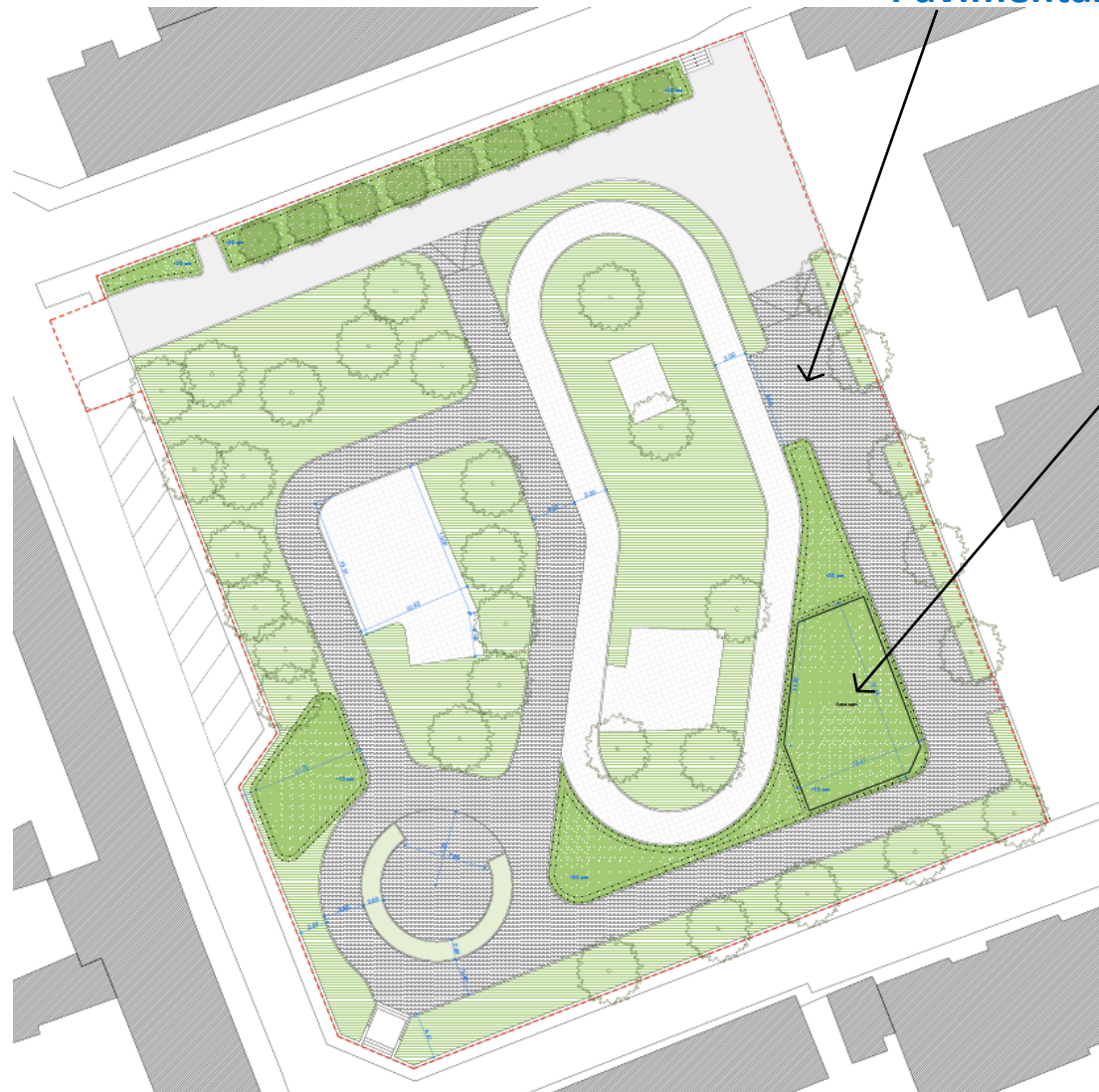
LEGENDA

-  Limiti di intervento
-  Edificato
-  Superficie in asfalto
-  Superficie in asfalto drenante
-  Superficie in cemento
-  Superficie in gomma antitrauma
-  Aiuola / Area verde
-  Specie arboree

LEGNANO Piazza Trento Trieste

Stato di progetto

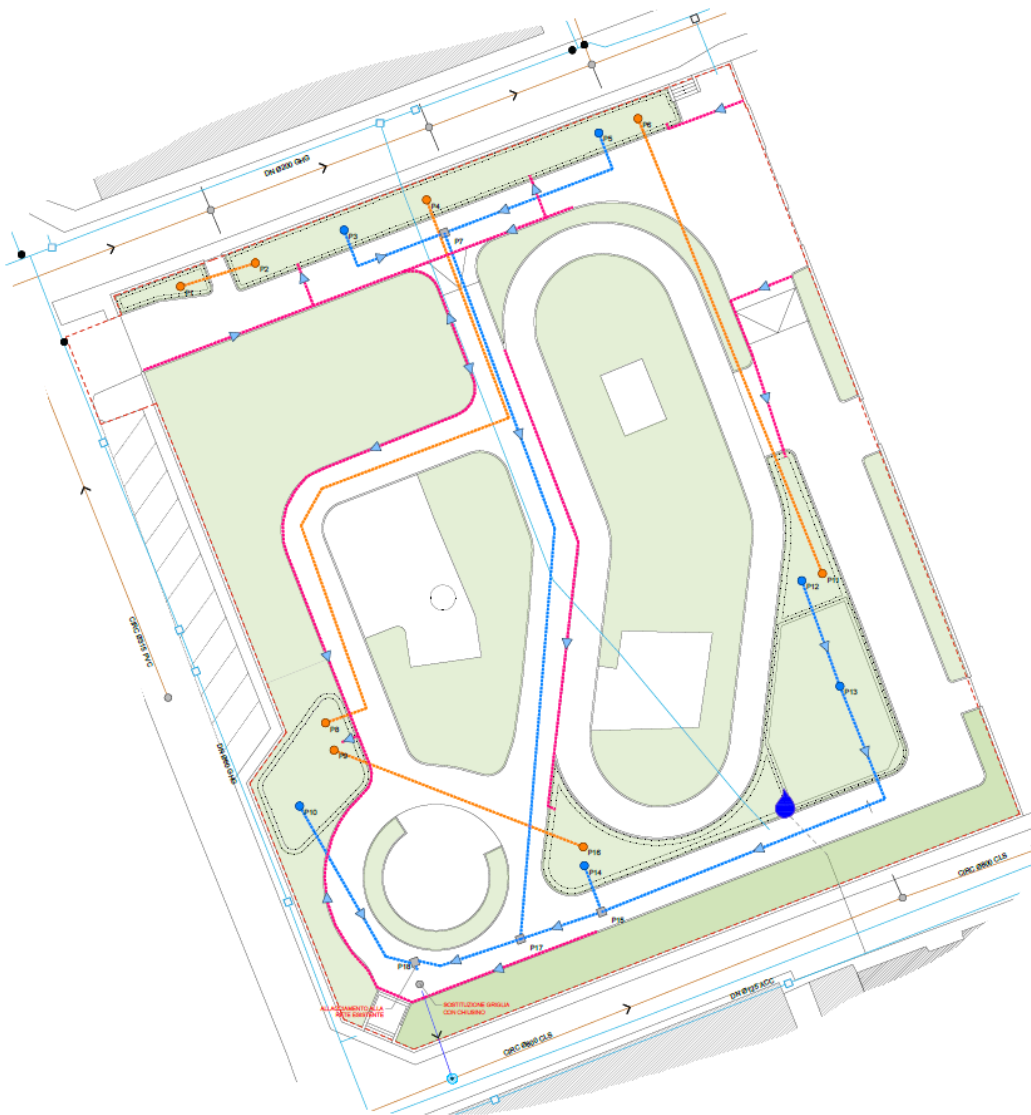
Aree di bioritenzione /rain garden
Pavimentazione permeabile



LEGENDA

- Limiti di intervento
- Edificato
- Superficie in gomma antitrauma
- Conglomerato ecologico drenante
Superficie esistente allo sdf e mantenuta
- Conglomerato ecologico drenante
Superficie di progetto
- Recinzione h. 200 cm
- Area verde non ribassata
- Area verde ribassata di 5 cm
- Rain garden
Ribassamento indicato in planimetria
- Scarpate 35°
- Specie arboree di progetto

Stato di progetto



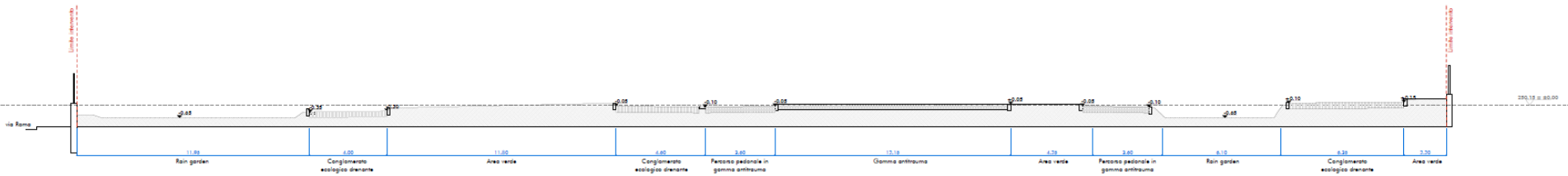
SOTTOSERVIZI ALLO STATO DI FATTO

- Cameretta
- Innesto in condotta
- ◀ Direzione flusso
- Acque nere a gravità
- Acque miste a gravità
- Acque bianche a gravità
- Tracciato incerto
- Acquedotto

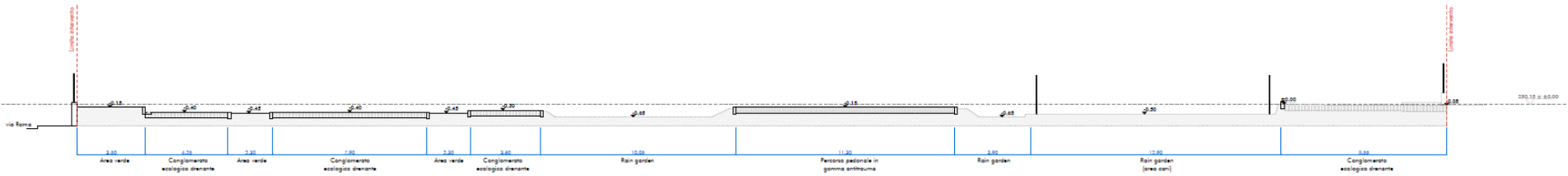
SOTTOSERVIZI DI PROGETTO

- Pozzetto CLS 60x60 cm
- Pozzetto troppo pieno
- ▬ Tubazione PEAD troppo pieno Ø250 mm
- ▶ Direzione flusso
- Pozzetto sifone
- ▬ Tubazione PEAD sifone Ø250 mm
- Pozzetto sistema trattamento acque prima pioggia
- ▬ Tubazione PEAD sistema trattamento acque prima pioggia Ø250 mm
- ▶ Manufatto di trattamento acque di prima pioggia in continuo
- ▬ Cunetta di scolo superficiale
- ↔ Deflussi superficiali
- ↗ Pendenza della sezione stradale

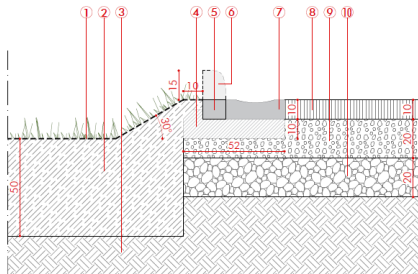
Sezioni



Sezione CC'

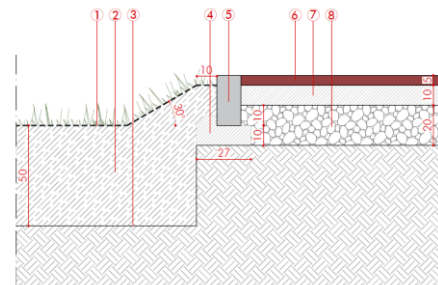


Sezioni



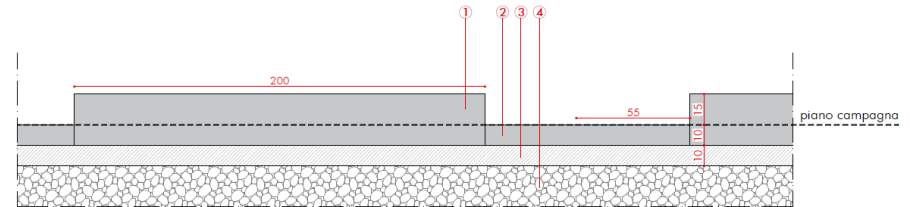
A.3.6. RAIN GARDEN // PAVIMENTAZIONE DRENANTE CICLOPEDONALE

1. Pacciamatura biodegradabile in feltro di fibre vegetali
2. Terreno di coltivo vagliato in cantiere/fornito
3. Suolo in posto
4. Fondazione in calcestruzzo
5. Cordolo prefabbricato a raso in cls (L 12cm - H 10 cm)
6. Cordolo prefabbricato in elevazione in cls (L 12cm - H 25cm)
7. Canaletta alla francese prefabbricata in cls
8. Calcestruzzo drenante
9. Sottofondo in ghiaia grossa
10. Fondazione stradale in misto granulare stabilizzato



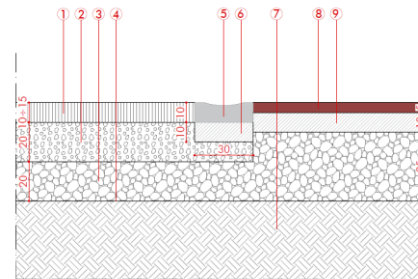
A.2.4. RAIN GARDEN // PAVIMENTAZIONE ANTITRAUMA IN GOMMA

1. Pacciamatura biodegradabile in feltro di fibre vegetali
2. Terreno di coltivo vagliato in cantiere/fornito
3. Suolo in posto
4. Fondazione in calcestruzzo
5. Cordolo prefabbricato in cls (L 12cm - H 25 cm)
6. Gomma antitrauma sp.5 cm
7. Massetto in cls sp.10 cm
8. Fondazione in misto granulare stabilizzato



A.3. CORDOLO DISCONTINUO IN SEZIONE LONGITUDINALE

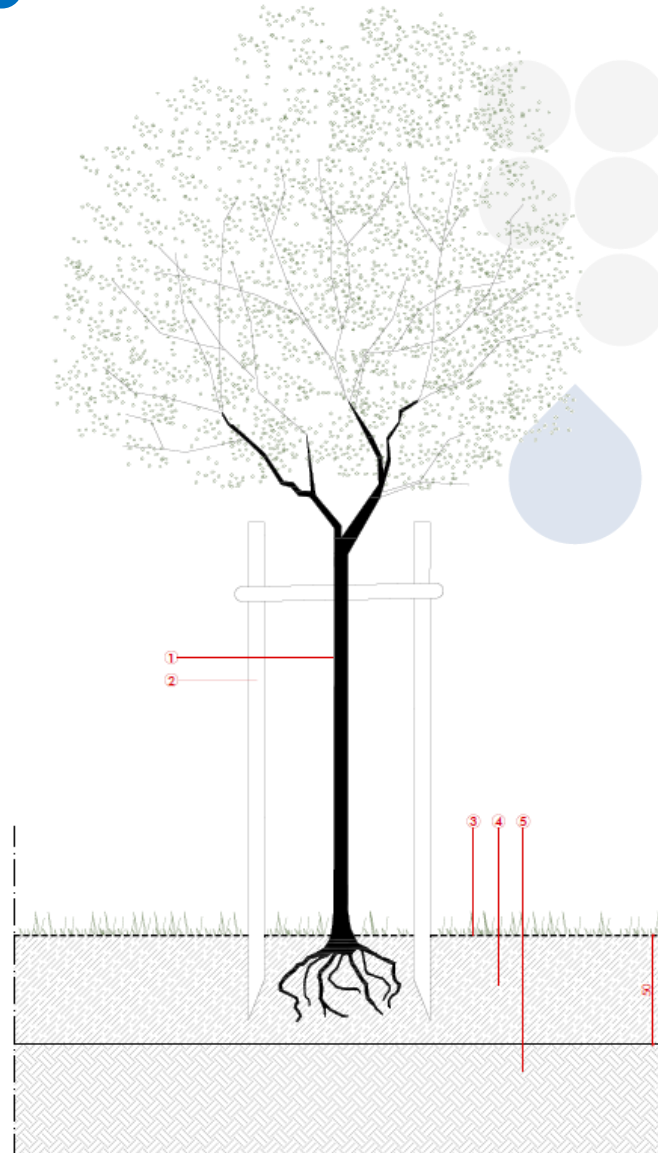
1. Cordolo prefabbricato in elevazione in cls (L 12cm - H 25cm)
2. Cordolo prefabbricato a raso in cls (L 12cm - H 10 cm)
3. Fondazione in calcestruzzo
4. Fondazione stradale in misto granulare stabilizzato



A.8.6. PAVIMENTAZIONE DRENANTE E PAVIMENTAZIONE ANTITRAUMA

1. Calcestruzzo drenante (ciclopedonale/carrabile)
2. Sottofondo in ghiaia grossa
3. Fondazione stradale in misto granulare stabilizzato
4. Materassino flessibile per assorbimento di olio e/o derivati del petrolio
5. Canaletta alla francese prefabbricata in cls
6. Fondazione in calcestruzzo
7. Suolo in posto
8. Gomma antitrauma sp.5 cm
9. Massetto in cls sp.10 cm

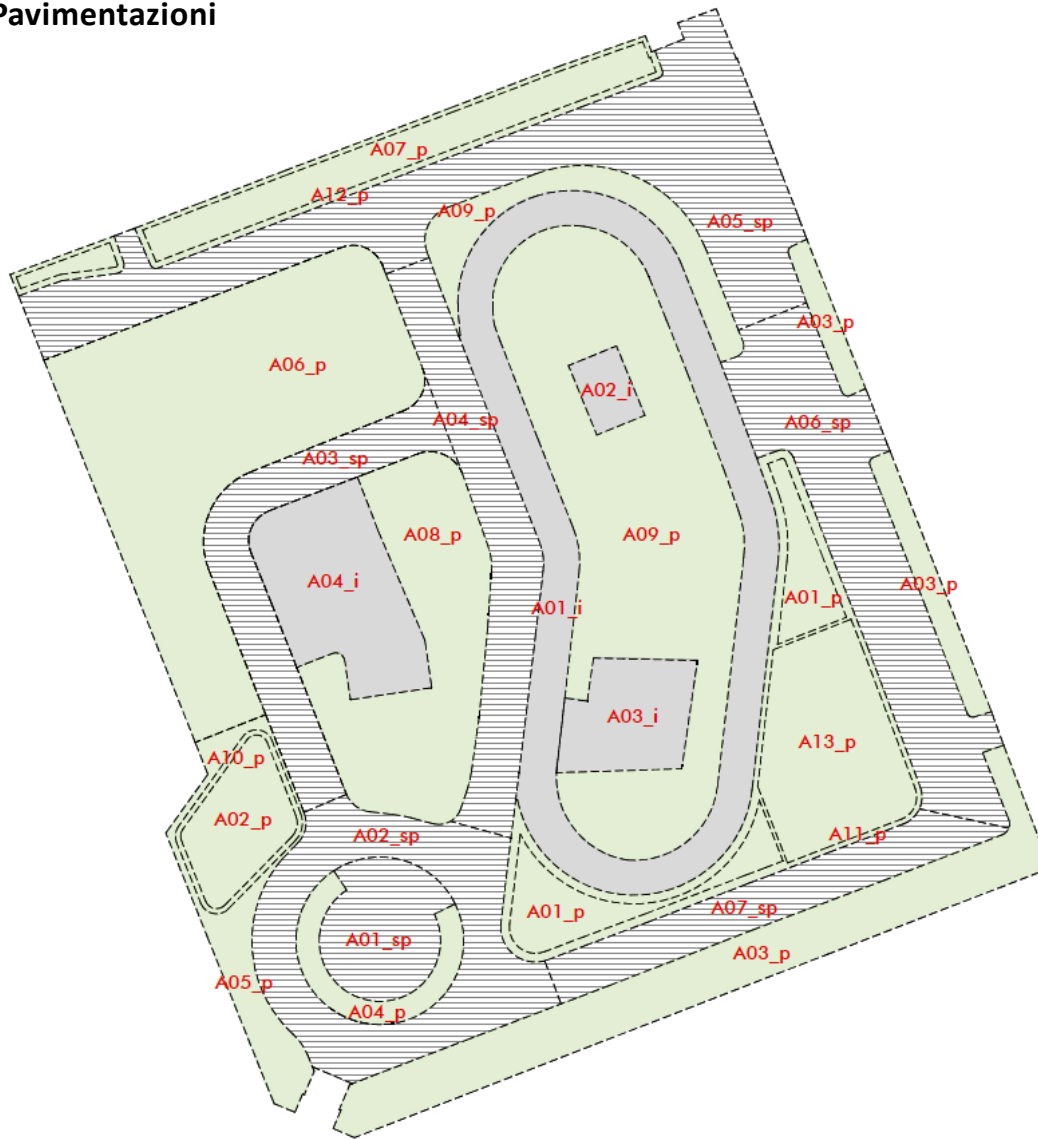
Sezioni



V.1. MESSA A DIMORA DI SPECIE ARBOREE

1. Specie arborea
2. Pali tutori trattati in autoclave a sostegno della pianta
3. Pacciamatura biodegradabile in feltro di fibre vegetali
4. Terreno di coltivo vagliato in cantiere/fornito
5. Suolo in posto

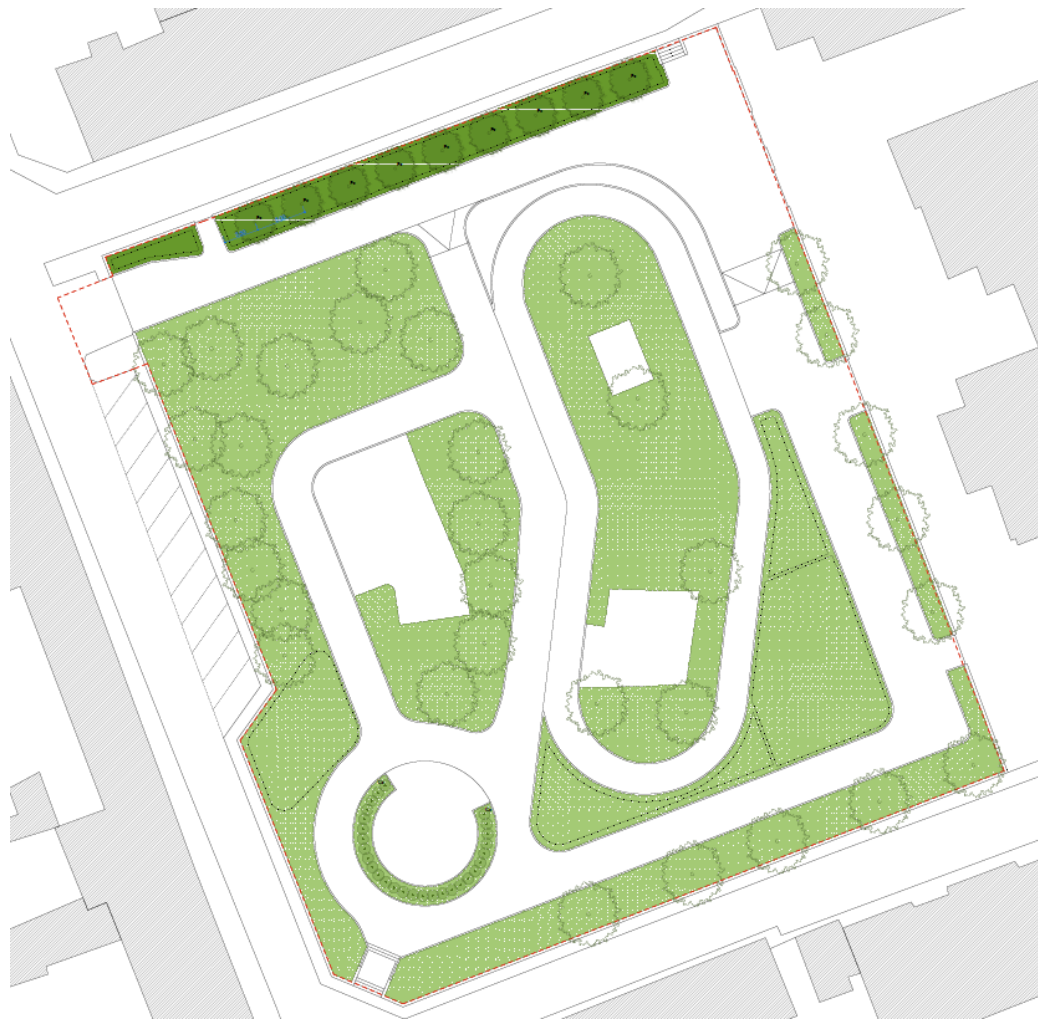
Pavimentazioni



LEGENDA

- Sottobacino
- Superficie impermeabile
- Superficie semipermeabile
- Superficie permeabile

Piantumazioni



LEGENDA



Prato fiorito



Specie erbacee tappezzanti

ge - *Geranium* 'Rozanne'



Specie arbustive

Cc - Siepe di *Cornus* spp.

Cornus alba 'Sibirica'

Cornus sanguinea 'Midwinter fire'

Cornus stolonifera 'Flaviramea'



Specie arboree - III grandezza

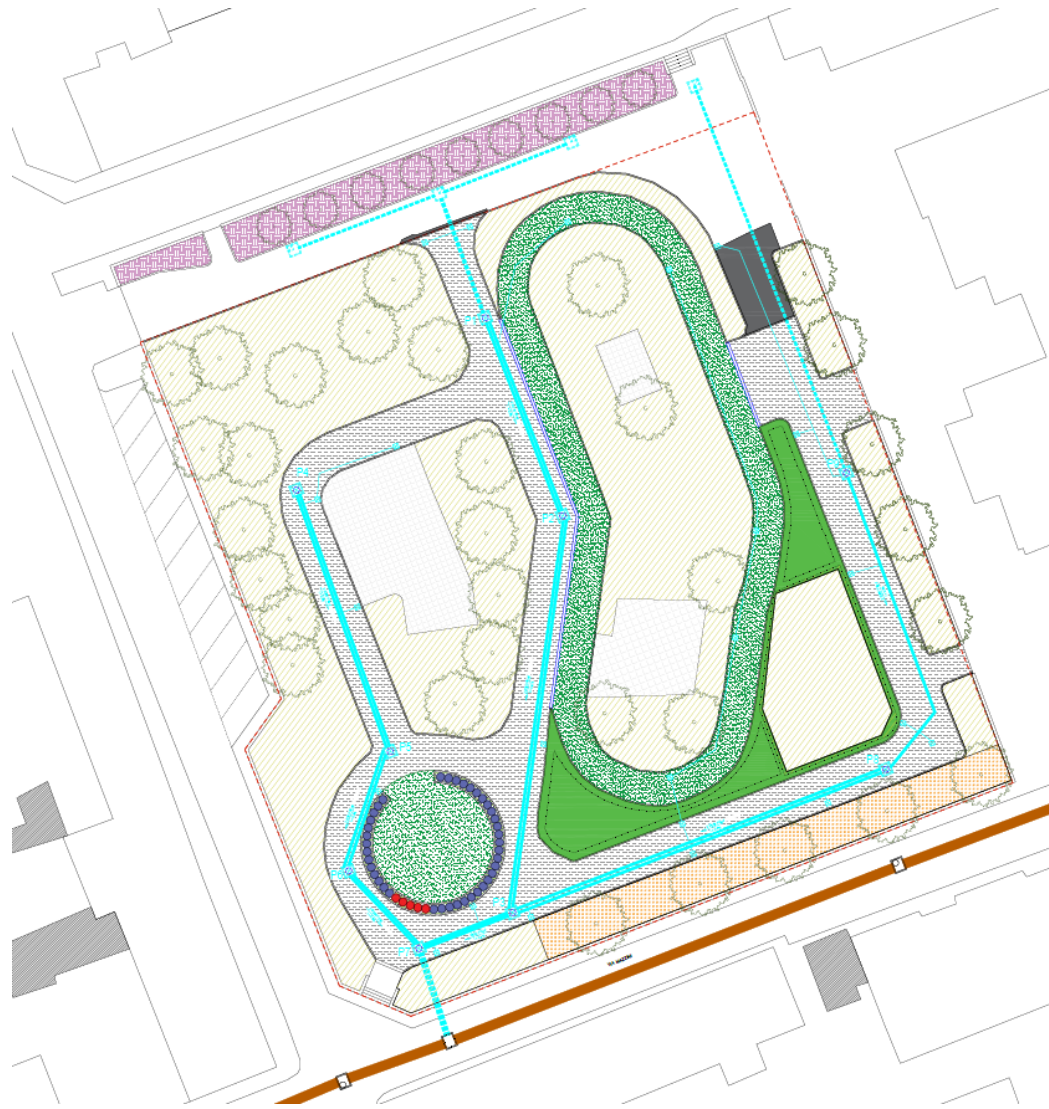
Pc - *Pyrus calleryana* 'Chianticleer'



Specie arboree esistenti e mantenute

LEGNANO Piazza Trento Trieste

As Built



LEGENDA

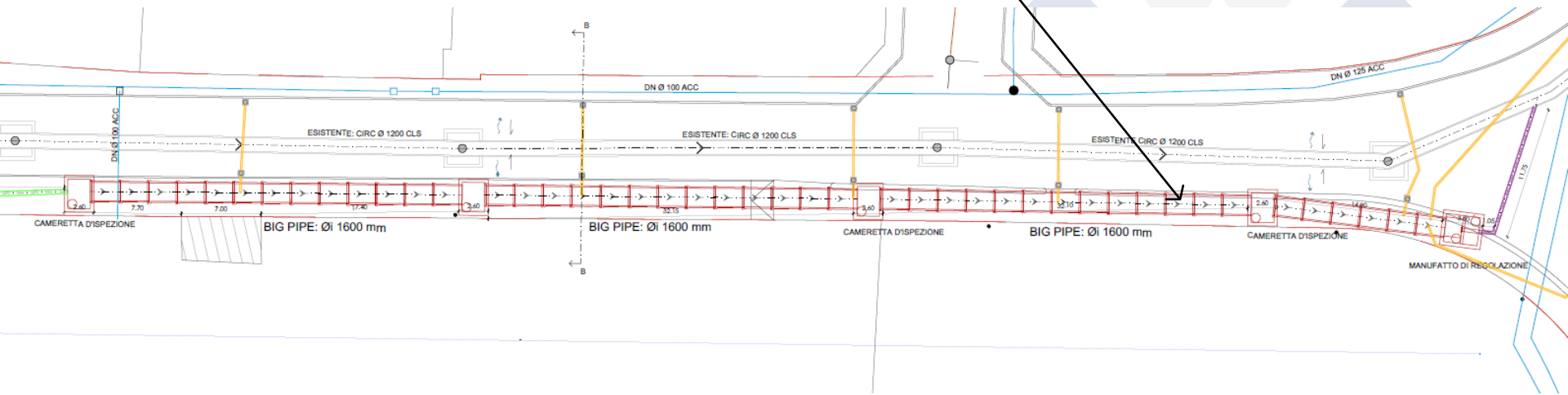
- Limiti intervento
- Tubazione PEAD troppo pieno Ø250mm
- Condotti esistenti mantenuti
- Camerette d'ispezione in cls prefabbricato dim. int. cm 100x100
- Camerette d'ispezione da mantenere
- Diametri, materiali, pendenza e direzione deflusso
- Pozzetto troppo pieno CLS 50x50 cm con fondo
- Tubazione PVC troppo pieno Ø160mm
- Canaletta in cls prefabbricato con griglia in ghisa sferoidale
- Rain-garden
- Mix 07
- Pennisetum alopecuroides
- Echinacea purpurea 'Sunseekers coral'
- Perovskia atriplicifolia 'Little spire'
- Prato fiorito
- Vinca minor
- Pavimentazione carrabile in autobloccanti drenanti sp. 8 cm
- Pavimentazione antitrauma in gomma colata
- Pavimentazione in asfalto
- Siepe di Lauroceraso
- Ripristino siepe di Lauroceraso

LEGNANO Piazza Trento Trieste

Fotografie

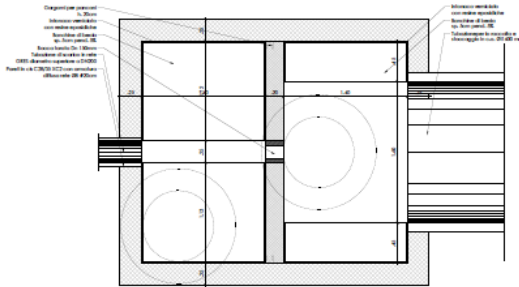


Serbatoio di accumulo

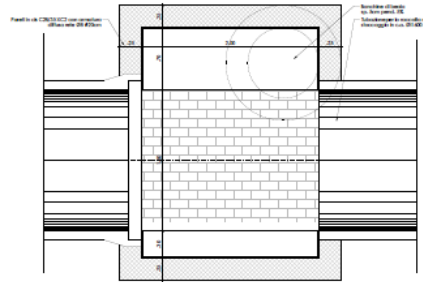


Serbatoio di accumulo

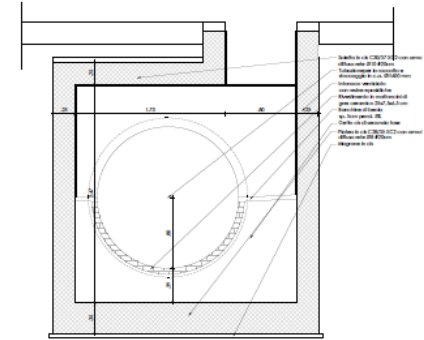
PIANTA MANUFATTO DI REGOLAZIONE
Scala 1:20



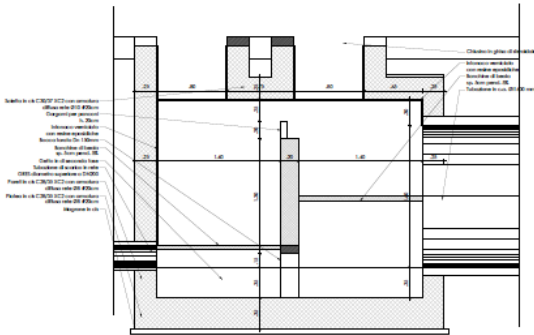
PIANTA CAMERETTA
Scala 1:20



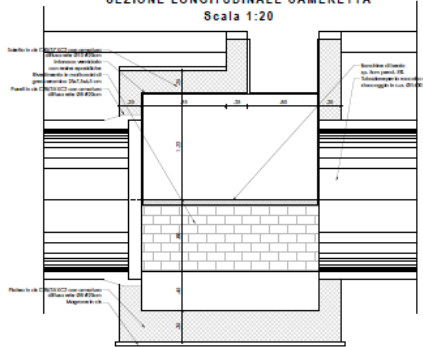
SEZIONE TRASVERSALE CAMERETTA
Scala 1:20



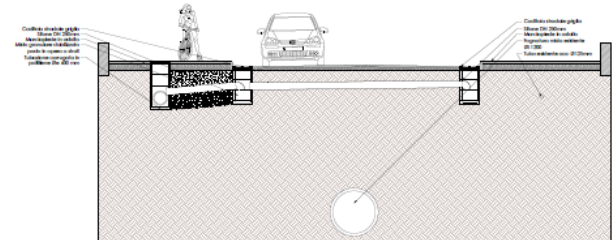
SEZIONE MANUFATTO "M1"
Scala 1:20



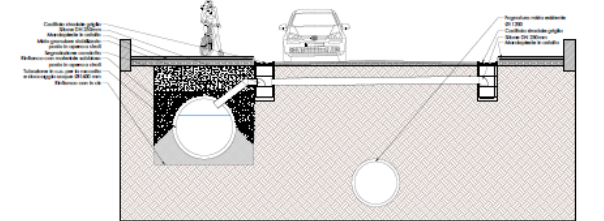
SEZIONE LONGITUDINALE CAMERETTA
Scala 1:20

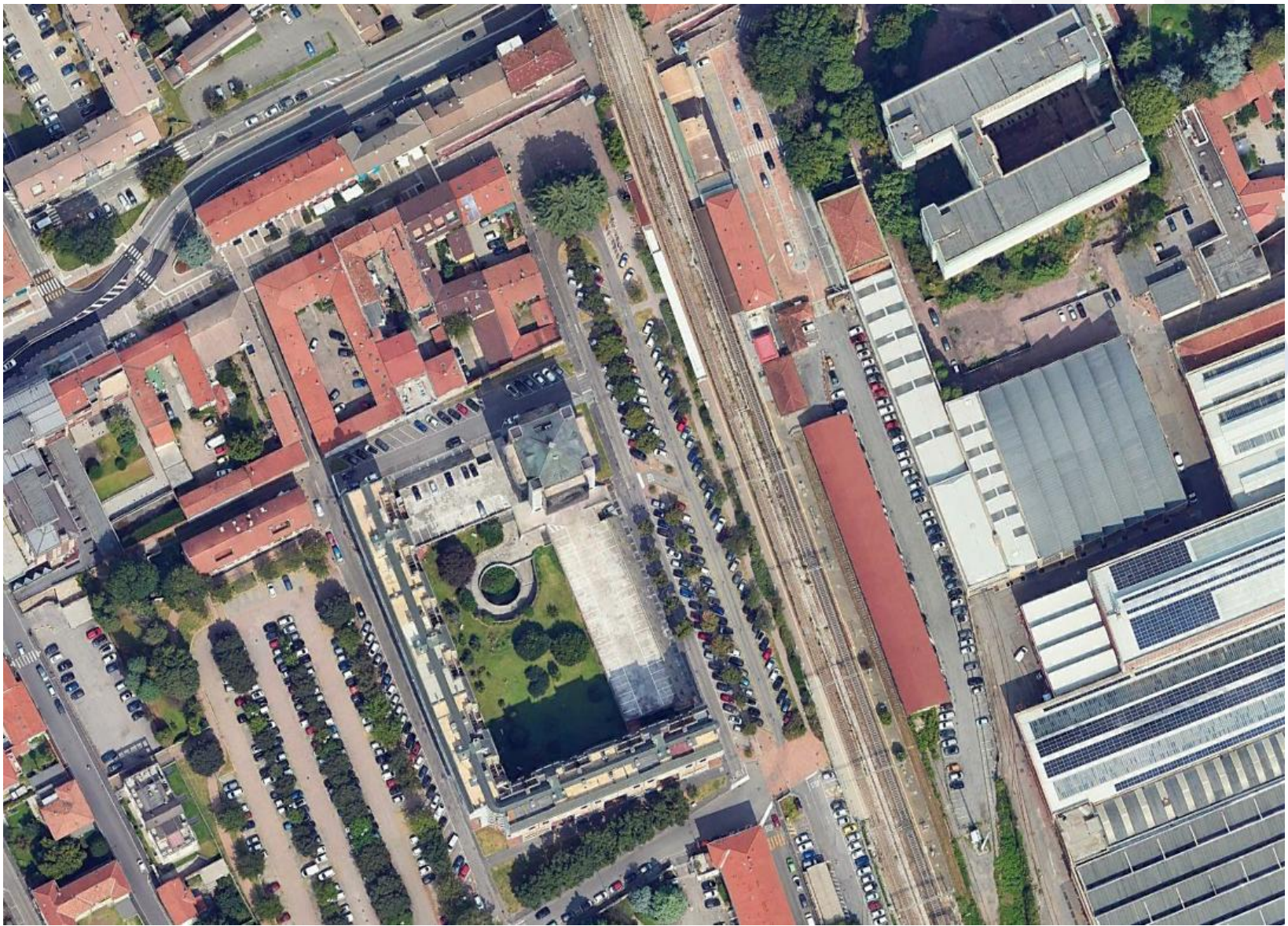


SEZIONE STRADALE A-A
Scala 1:50



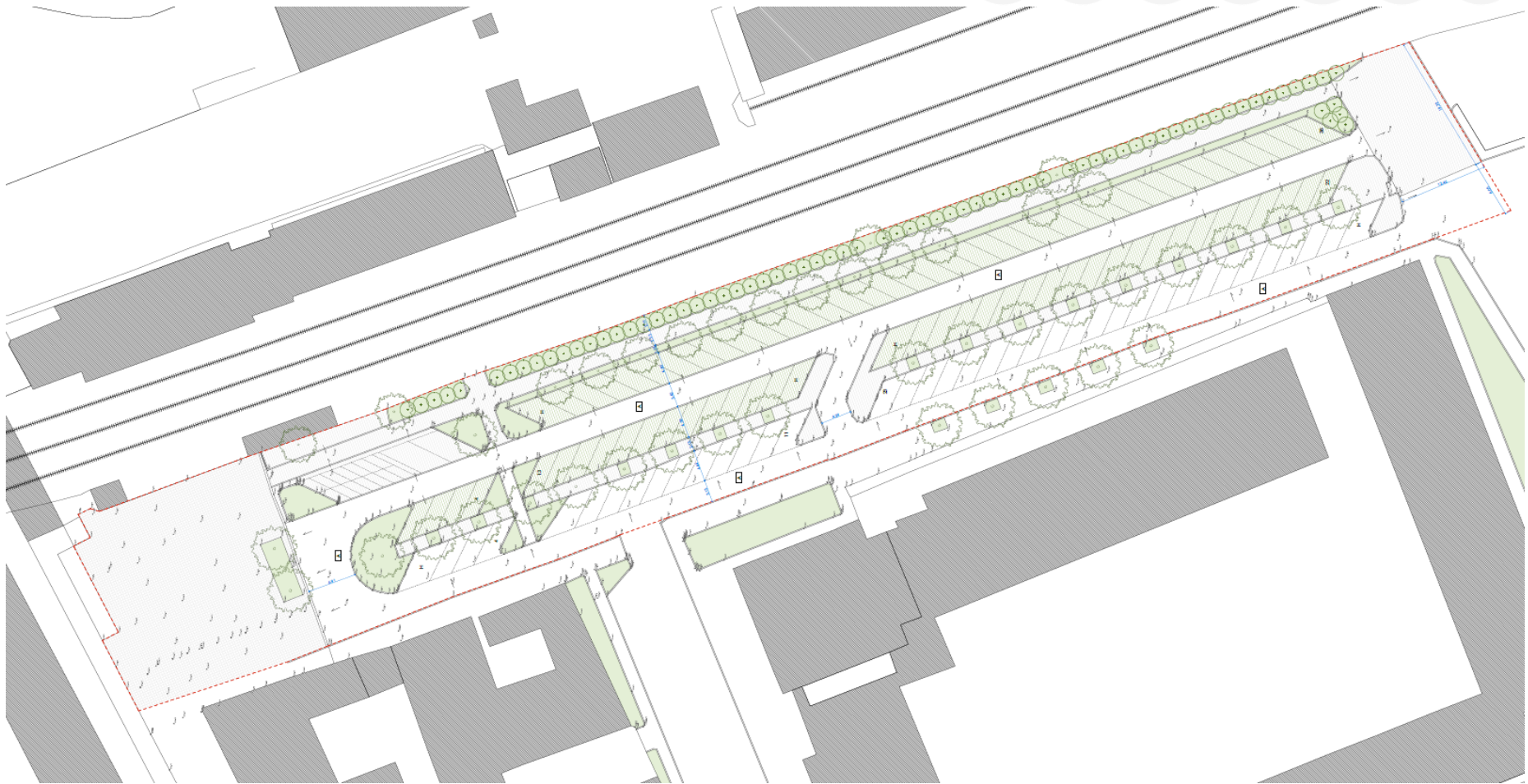
SEZIONE STRADALE B-B
Scala 1:50



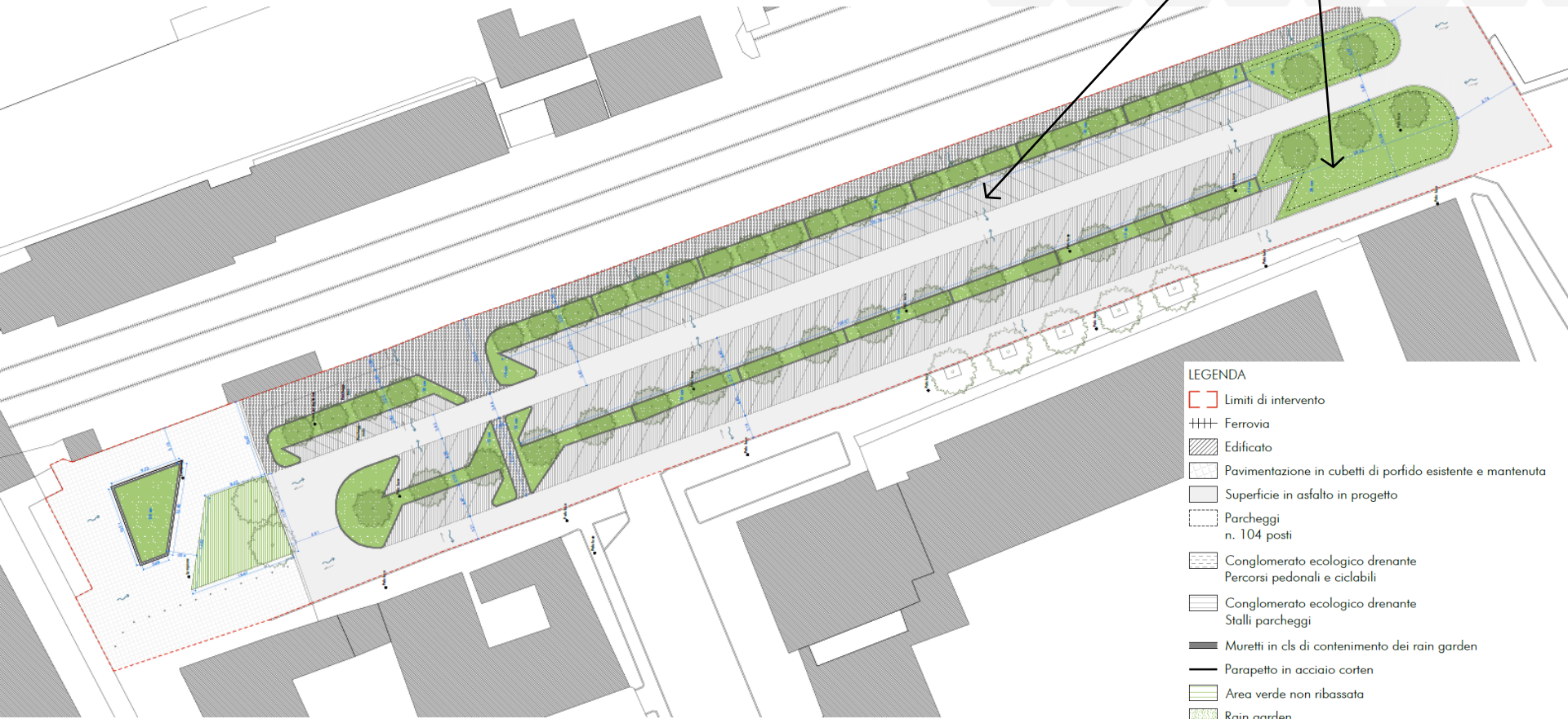


L'area comprende 113 posti auto, di cui 5 per disabili, e rastrelliere per biciclette. Il parcheggio è organizzato in tre stecche a lisca di pesce servite da un corsello a "C" con accesso da via Rossini e uscita anche verso via Enrico Toti. Sono presenti fasce verdi, spartitraffico inerbito e alberato, un percorso pedonale lungo la ferrovia e una piazzetta pedonale priva di arredi, con un'aiuola alberata a sud. Le pavimentazioni sono miste: grigliato inerbito, autobloccanti e asfalto. Il Comune ha richiesto di non ridurre il numero di stalli e di favorire la realizzazione di un percorso ciclabile.

Il progetto mantiene invariato il numero di parcheggi, eliminando il corsello di inversione a favore di nuovi stalli. Le aree verdi esistenti e gli spartitraffico vengono trasformati in rain garden con diversi ribassamenti (10–35 cm) per la gestione delle acque meteoriche, inclusi i varchi su via Rossini e la piazzetta verso via Venegoni. Il percorso pedonale viene spostato a ridosso della ferrovia e dimensionato anche per l'uso ciclabile. Stalli e percorsi sono realizzati con pavimentazioni drenanti su fondo permeabile, mentre le restanti superfici rimangono impermeabili.

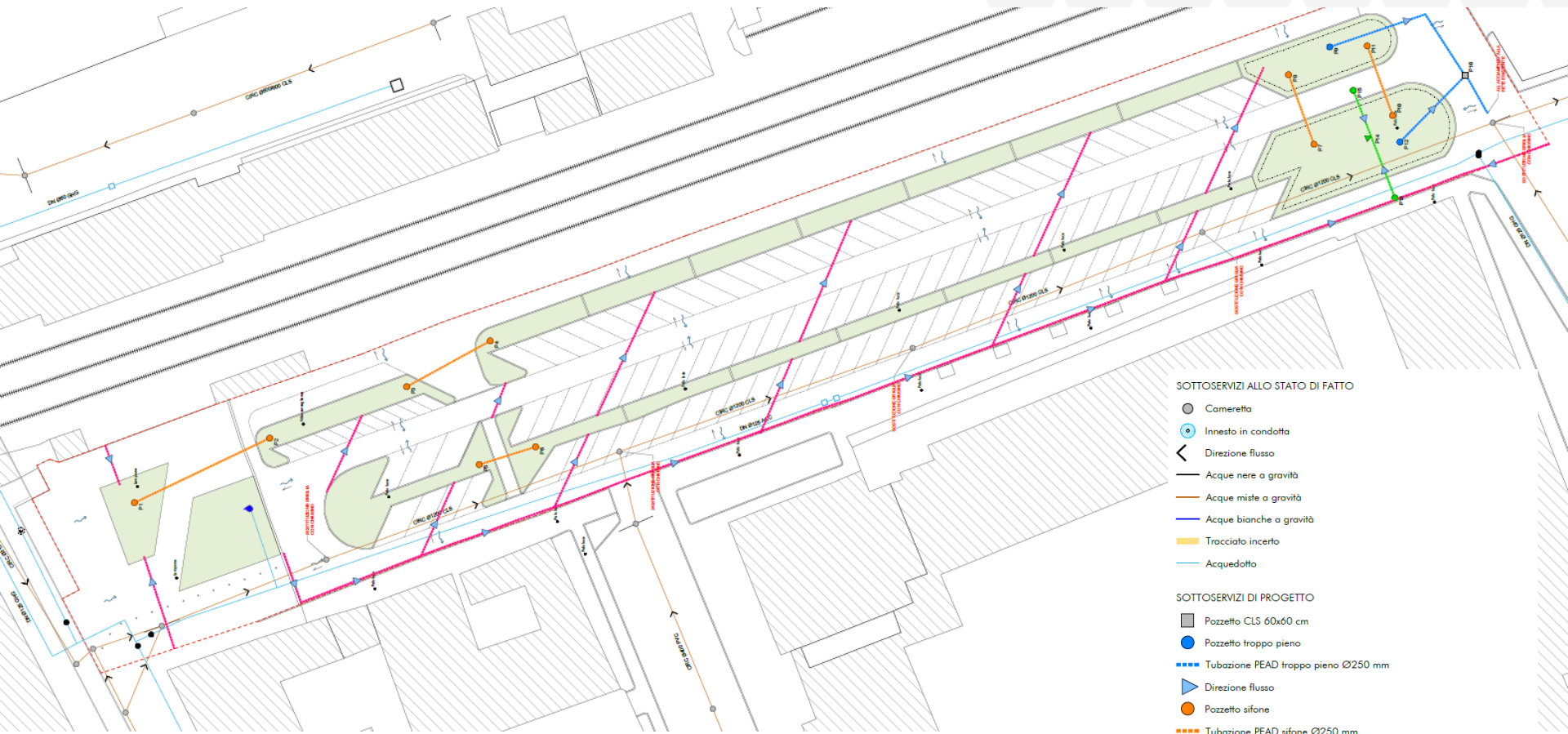


Aree di bioritenzione /rain garden Pavimentazione permeabile



LEGENDA

- ▭ Limiti di intervento
- +++ Ferrovia
- ▨ Edificato
- ▨ Pavimentazione in cubetti di porfido esistente e mantenuta
- ▨ Superficie in asfalto in progetto
- ▨ Parcheggi n. 104 posti
- ▨ Conglomerato ecologico drenante Percorsi pedonali e ciclabili
- ▨ Conglomerato ecologico drenante Stalli parcheggi
- ▨ Muretti in cls di contenimento dei rain garden
- ▨ Parapetto in acciaio corten
- ▨ Area verde non ribassata
- ▨ Rain garden Ribassamento indicato in planimetria
- ▨ Scarpate 35°
- ~ Deflusso superficiale
- Specie arboree di progetto
- Specie arboree esistenti e mantenute



SOTTOSERVIZI ALLO STATO DI FATTO

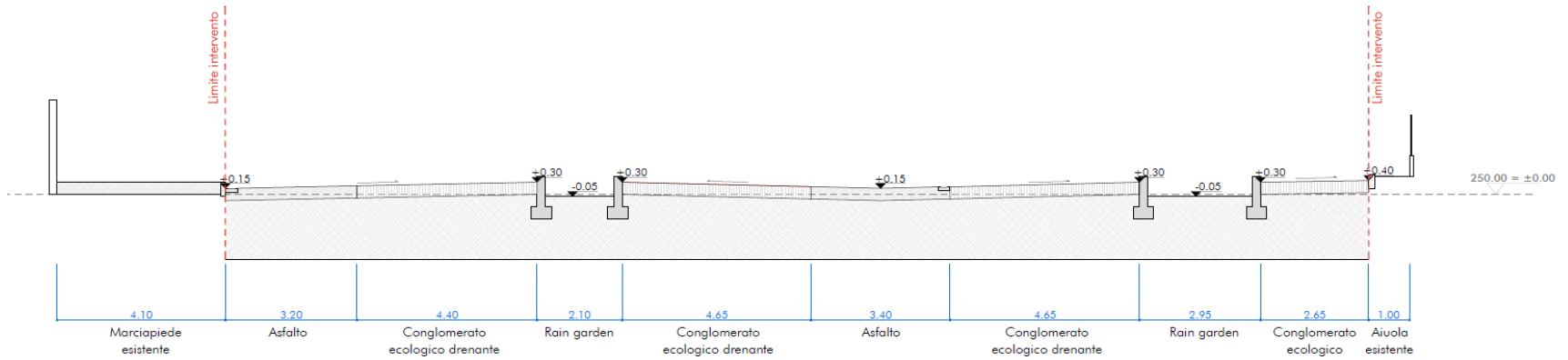
- Cameretta
- ⊕ Innesco in condotta
- ◀ Direzione flusso
- Acque nere a gravità
- Acque miste a gravità
- Acque bianche a gravità
- Tracciato incerto
- Acquedotto

SOTTOSERVIZI DI PROGETTO

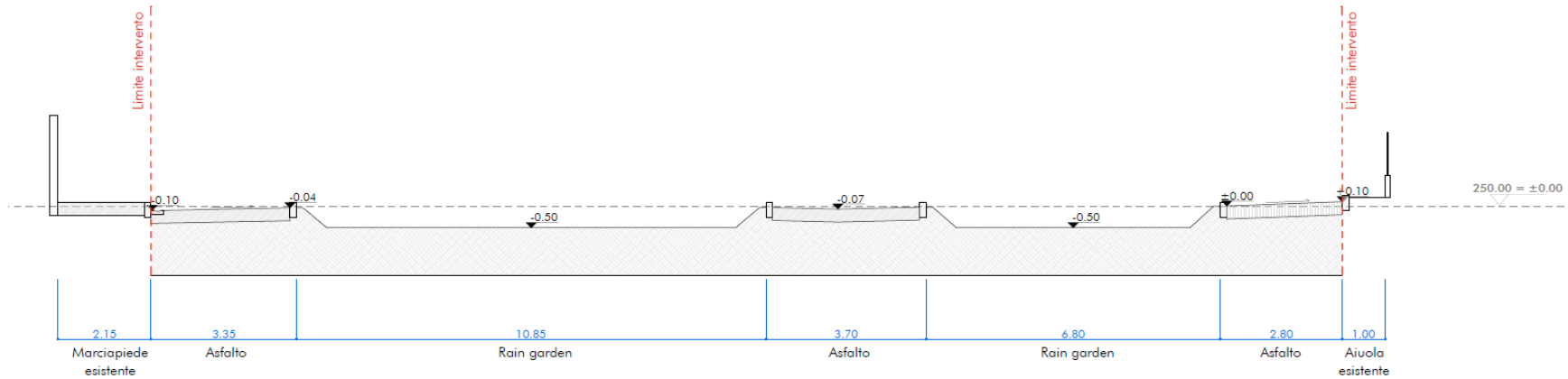
- Pozzetto CLS 60x60 cm
- Pozzetto troppo pieno
- Tubazione PEAD troppo pieno Ø250 mm
- ▶ Direzione flusso
- Pozzetto sifone
- Tubazione PEAD sifone Ø250 mm
- Pozzetto sistema trattamento acque prima pioggia
- Tubazione PEAD sistema trattamento acque prima pioggia Ø250 mm
- ▶ Manufatto di trattamento acque di prima pioggia in continuo
- Cunetta di scolo superficiale
- ~ Deflussi superficiali
- Pendenza della sezione stradale

Sezioni

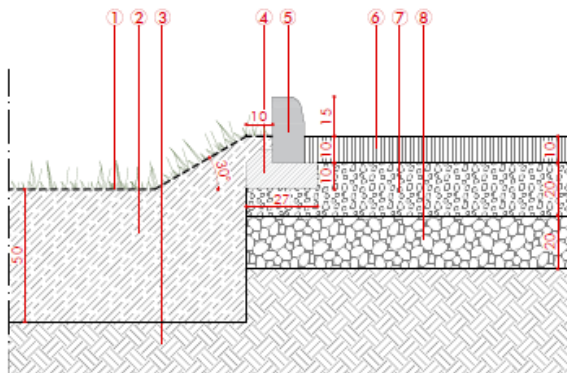
Sezione CC'



Sezione BB'

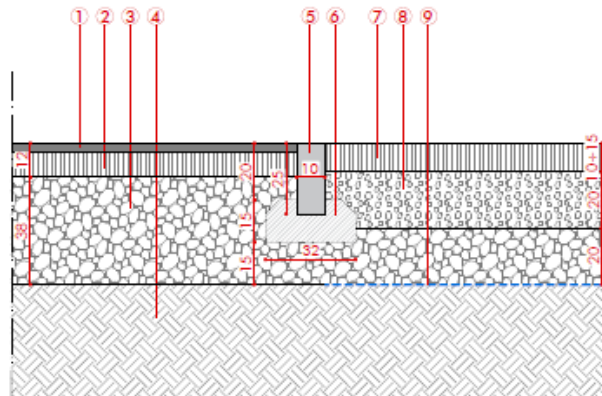


Sezioni



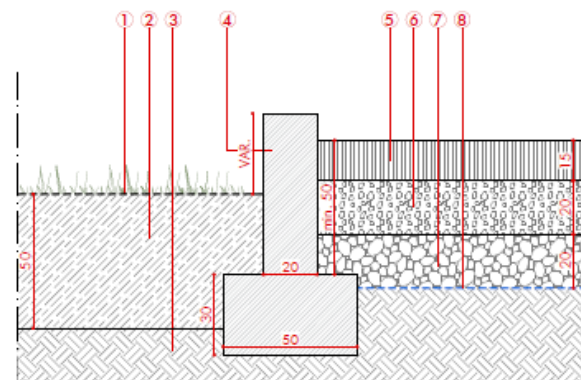
A.2.3. RAIN GARDEN // PAVIMENTAZIONE DRENANTE CICLOPEDONALE

1. Pacciamatura biodegradabile in feltro di fibre vegetali
2. Terreno di coltivo vagliato in cantiere/fornito
3. Suolo in posto
4. Fondazione in calcestruzzo
5. Cordolo prefabbricato in cls (L 12cm - H 25 cm)
6. Calcestruzzo drenante
7. Sottofondo in ghiaia grossa
8. Fondazione stradale in misto granulare stabilizzato



A.6.2. PAVIMENTAZIONE IN ASFALTO // DRENANTE

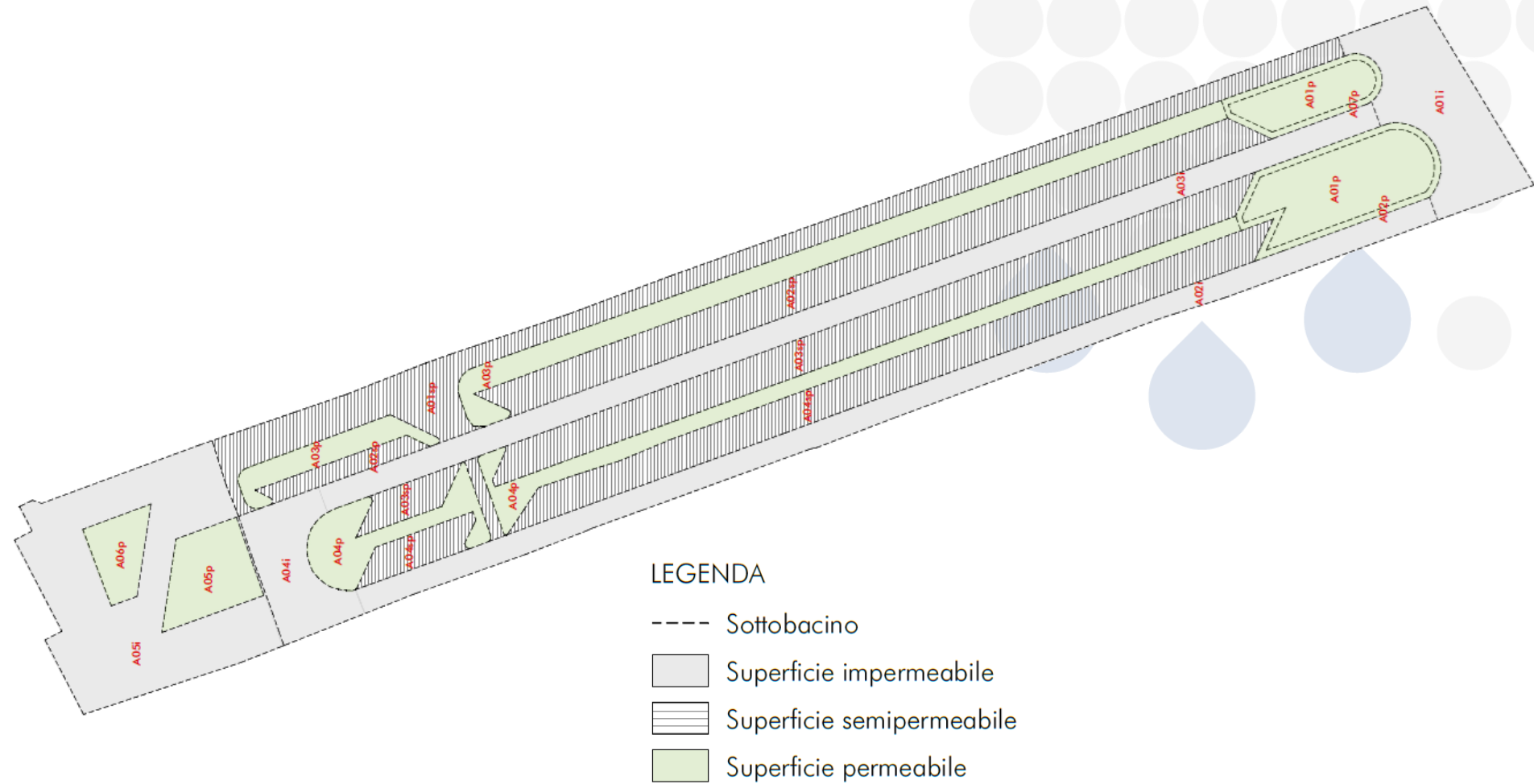
1. Strato di usura in conglomerato bituminoso - sp. 3cm
2. Strato di collegamento (binder) in conglomerato bituminoso - sp. 9cm
3. Fondazione stradale in misto granulare stabilizzato
4. Suolo in posto
5. Cordolo prefabbricato in cls (L 10cm - H 25 cm)
6. Fondazione in calcestruzzo
7. Calcestruzzo drenante (ciclopedonale/carrabile)
8. Sottofondo in ghiaia grossa
9. Materassino flessibile per assorbimento di olio e/o derivati del petrolio
(Presenza indicata in planimetria)



A.2.7. RAIN GARDEN // PAVIMENTAZIONE DRENANTE

1. Pacciamatura biodegradabile in feltro di fibre vegetali
2. Terreno di coltivo vagliato in cantiere/fornito
3. Suolo in posto
4. Muretto in cls armato
5. Calcestruzzo drenante
6. Sottofondo in ghiaia grossa
7. Fondazione stradale in misto granulare stabilizzato
8. Materassino flessibile per assorbimento di olio e/o derivati del petrolio
(Presenza indicata in planimetria)










Pavimentazioni



Piantumazioni



LEGENDA

-  Prato fiorito
-  Specie erbacee tappezzanti
-  **ge** - *Geranium* 'Rozanne'
-  **hy** - *Hypericum calycinum*
-  Mix di specie erbacee
-  **Mix 08**
Pennisetum alopecuroides
Salvia nemorosa 'Caradonna'
Rudbeckia fulgida var. *sullivantii* 'Goldsturm'
-  Specie arboree - III grandezza
Pc - *Pyrus calleryana* 'Chianticleer'
-  Specie arboree - II grandezza
Ac - *Acer campestre*
-  Specie arboree esistenti e mantenute



L'area di intervento è un parcheggio pubblico di 463 posti auto, di cui 434 a pagamento, con due accessi carrabili da via Matteotti e via Gilardelli. Il parcheggio è suddiviso in quattro settori (nord, centrale, sud e ovest), caratterizzati da differenti configurazioni degli stalli, tipologie di pavimentazione e dotazioni a verde. L'area è in parte in condizioni manutentive critiche, in particolare nella zona sud. Dalle interlocuzioni con il Comune di Legnano è emerso che, trattandosi di parcheggio a pagamento in gestione, la riduzione degli stalli deve essere limitata al minimo.

La soluzione progettuale è sviluppata per settori ma concepita come sistema idrologico e idraulico unitario; eventuali futuri interventi parziali dovranno pertanto garantire la coerenza del funzionamento complessivo dei sistemi di laminazione e smaltimento delle acque meteoriche.

Nel **settore nord**, interessato parzialmente dal cantiere di una vasca volano, sono previste modifiche limitate: eliminazione di un'aiuola perimetrale con incremento degli stalli, chiusura di un varco carrabile secondario, recupero e adeguamento della rete di smaltimento delle acque meteoriche, rifacimento della pavimentazione in asfalto con nuova pendenza e riqualificazione delle aiuole perimetrali.

Nel **settore centrale**, interessato in larga parte dal cantiere, sono previsti interventi puntuali di ripristino delle pavimentazioni ammalorate, il recupero della rete fognaria bianca e la realizzazione di un rain garden lungo il margine sud, oltre all'adeguamento e alla manutenzione del percorso ciclopedonale esistente.




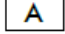
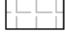

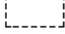
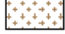



Il **settore sud**, non interferito dal cantiere, è oggetto di completa riqualificazione con rifacimento integrale del parcheggio mediante pavimentazioni drenanti, nuova organizzazione dei corselli e degli stalli e realizzazione di due rain garden per la laminazione delle acque meteoriche, oltre alla manutenzione straordinaria dei percorsi ciclopedonali.

Nel **settore ovest** sono previste la riorganizzazione degli stalli, il rifacimento della pavimentazione in asfalto con adeguamento delle pendenze e la realizzazione di quattro rain garden interconnessi e collegati al sistema della zona centrale.

Per tutte le aree sono previsti cordoli a raso nei punti di cambio di pavimentazione, rampe per l'abbattimento delle barriere architettoniche e segnali tattili LOGES a servizio dell'utenza non vedente. Non sono previste modifiche ai varchi di accesso e uscita esistenti.

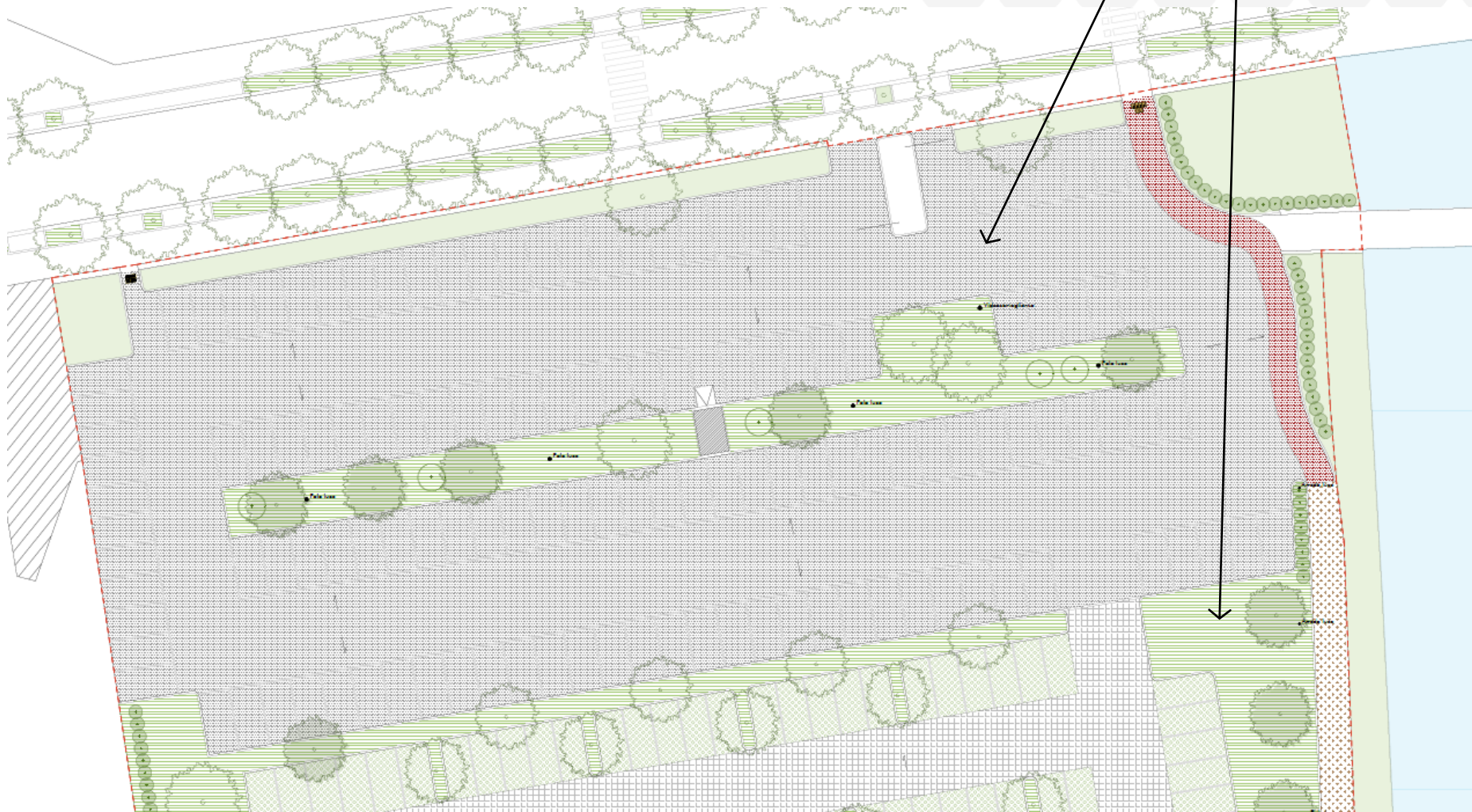
Stato di fatto

LEGENDA

-  Limiti di intervento
-  Fiume Olona
-  Edificato
-  Superficie in asfalto
-  Superficie in autobloccanti
-  Superficie in autobloccanti grigliati
-  Parcheggi
 - n.463 posti standard
 - n.17 posti moto
 - n.22 posti dedicati Polizia di Stato
 - n.7 posti dedicati persone con disabilità
-  Percorsi ciclopedonali in calcestre
-  Aiuvola / Area verde
-  Specie arboree
-  Specie arbustive



Aree di bioritenzione / rain garden
Pavimentazione permeabile







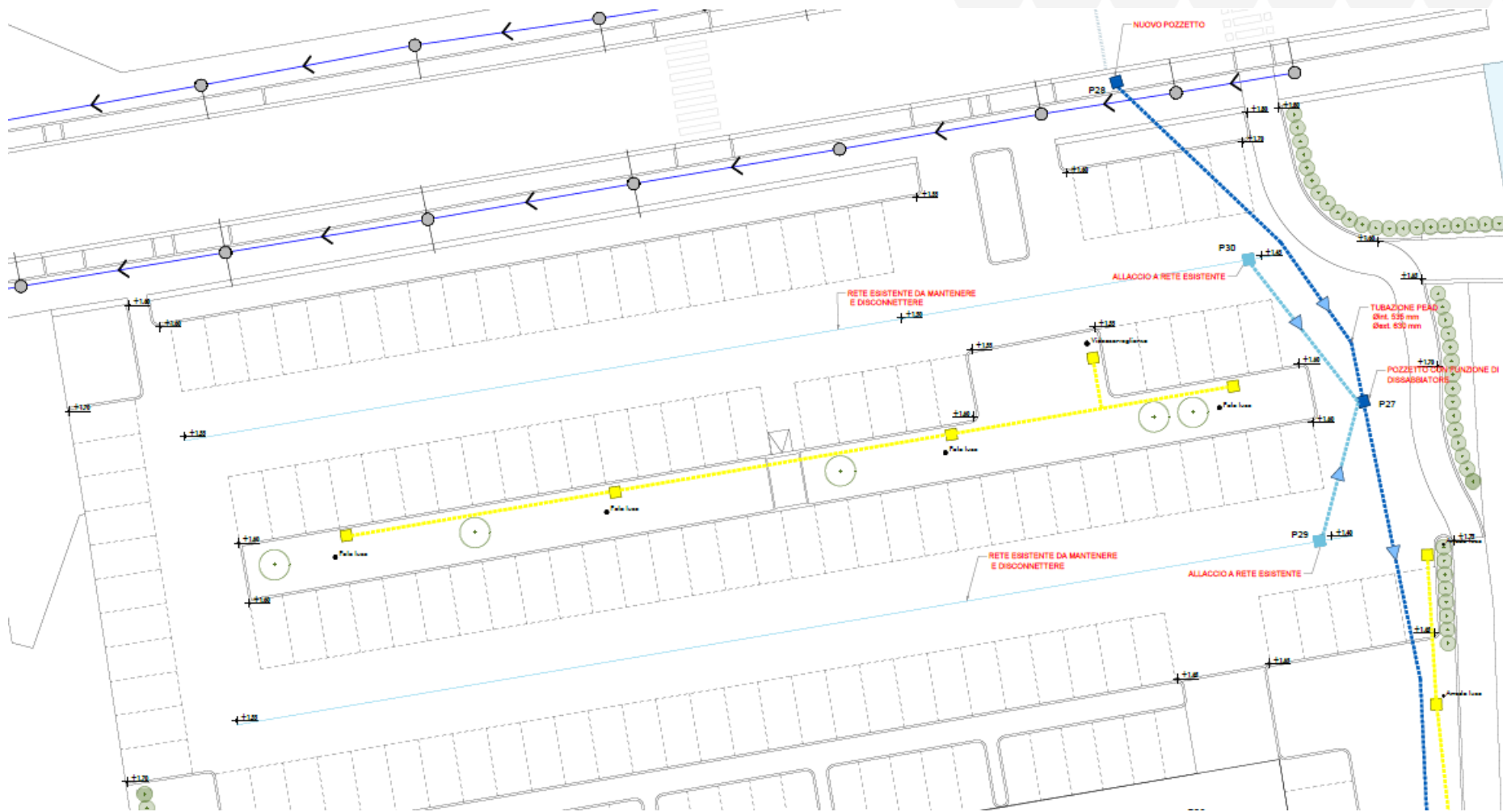
LEGNANO via Gilardelli

Stato di progetto



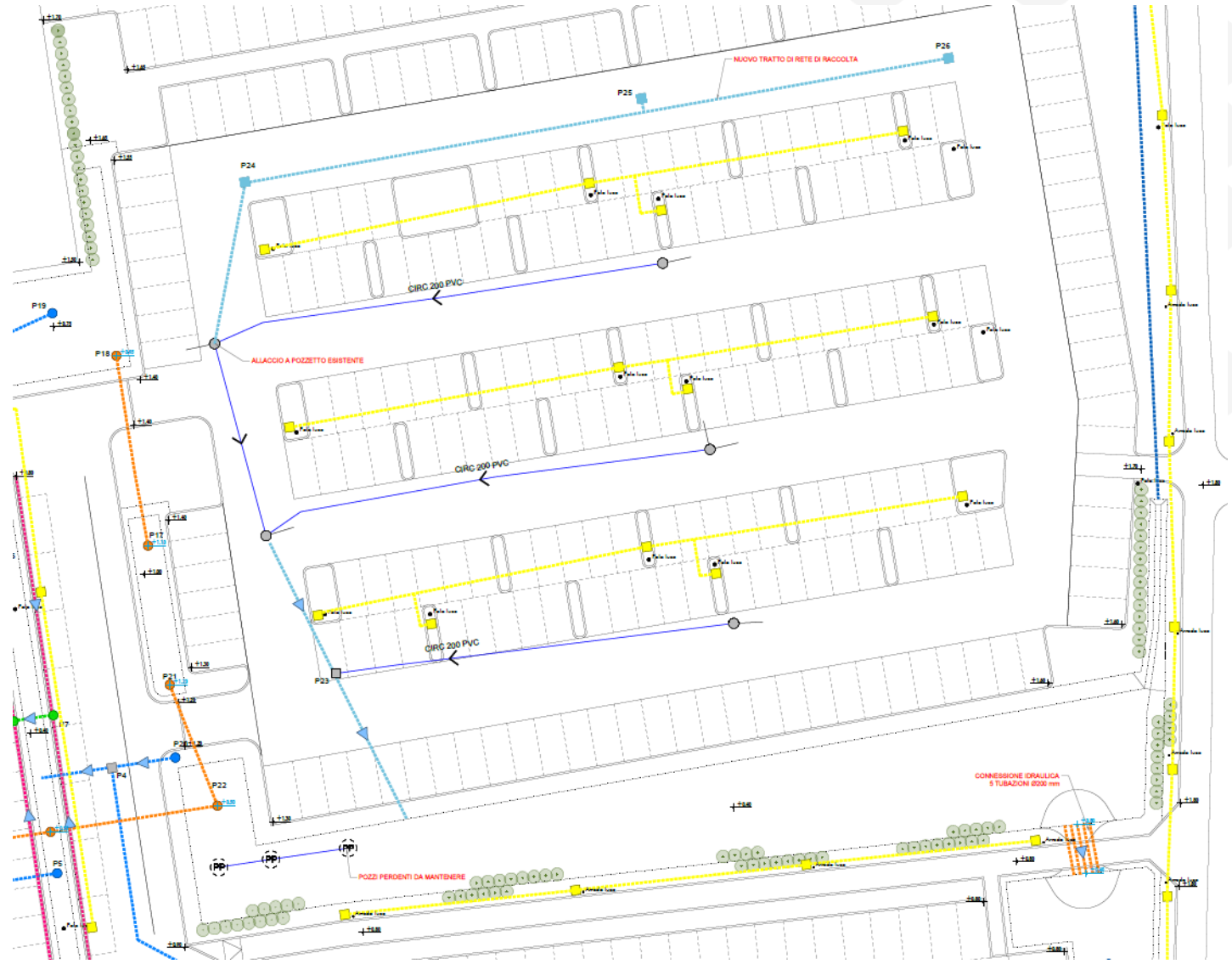
LEGNANO via Gilardelli

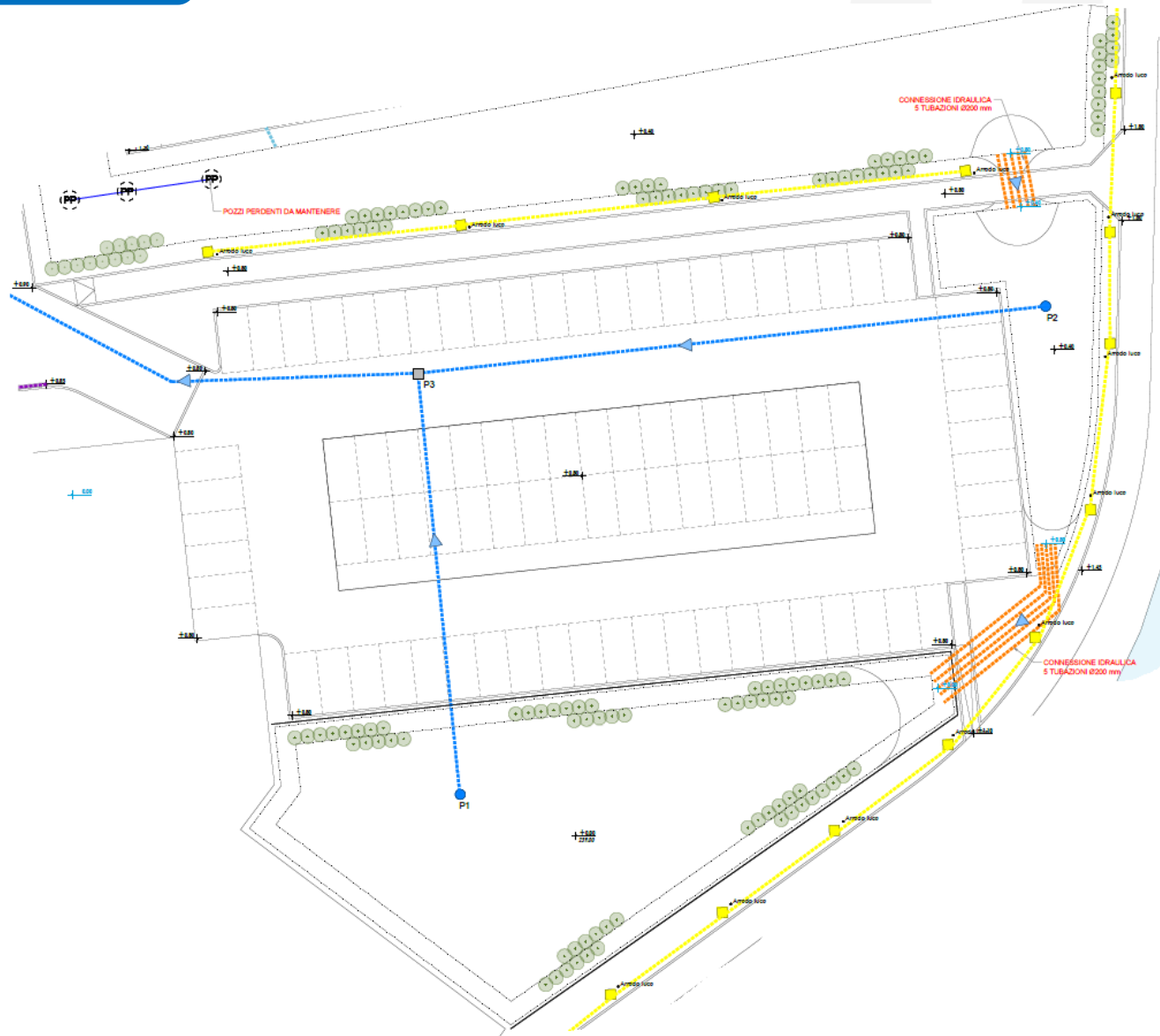
Stato di progetto



LEGNANO via Gilardelli

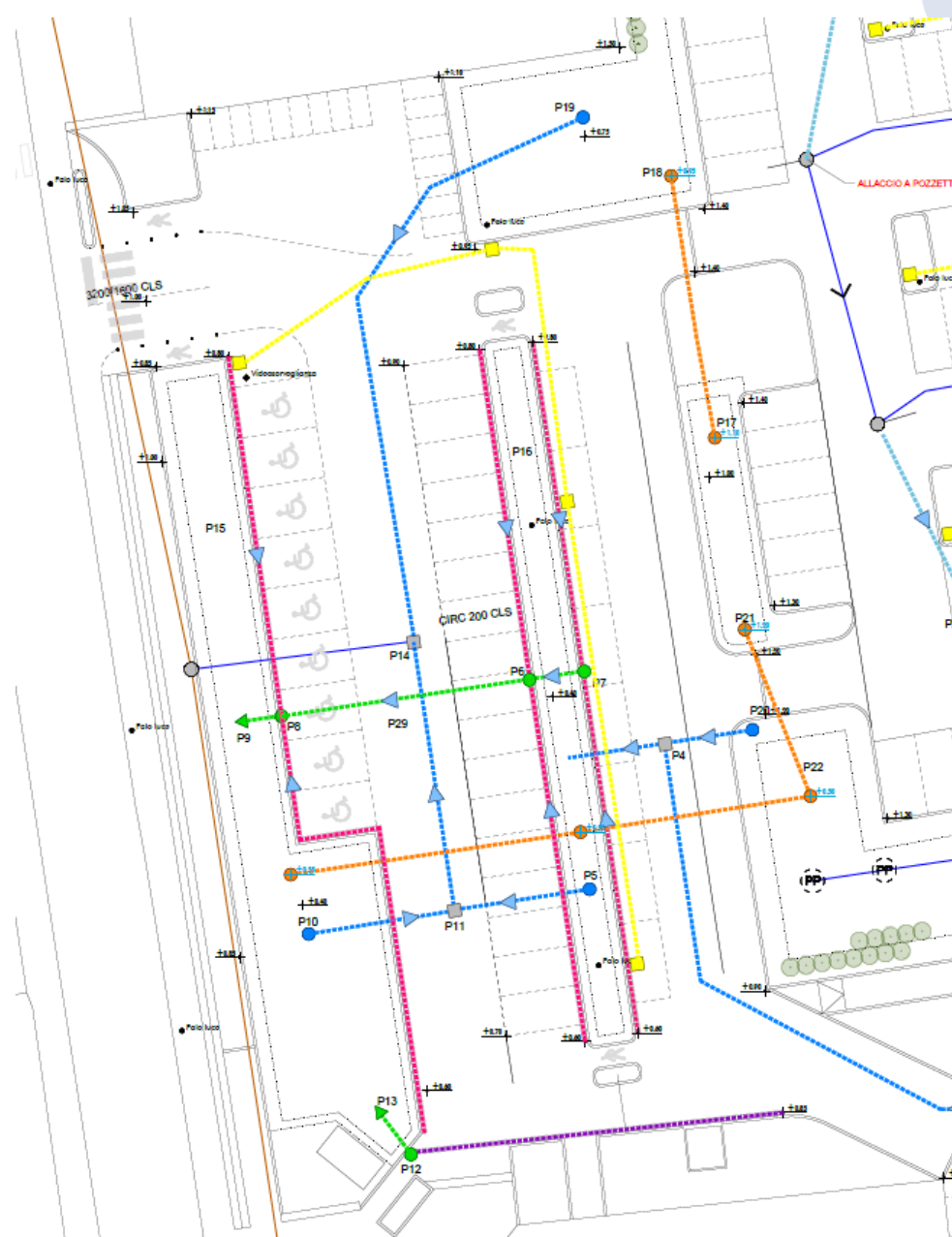
Stato di progetto





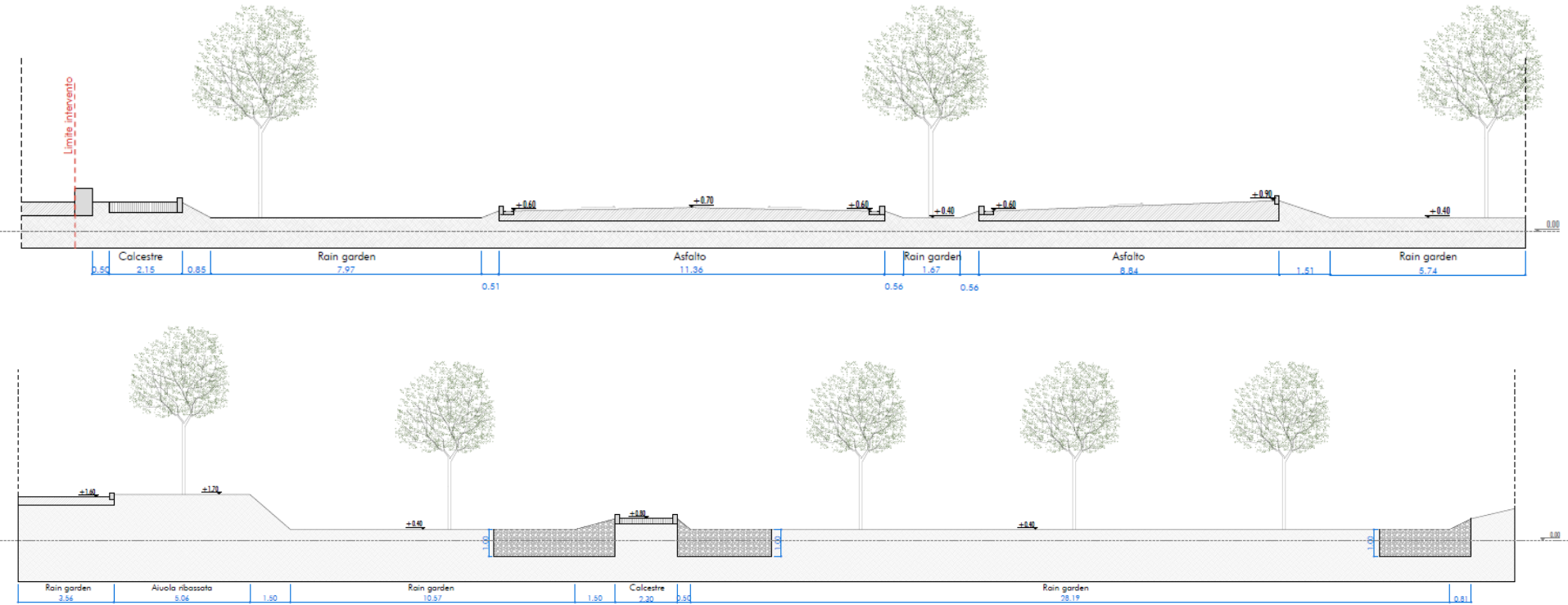
LEGNANO via Gilardelli

Stato di progetto

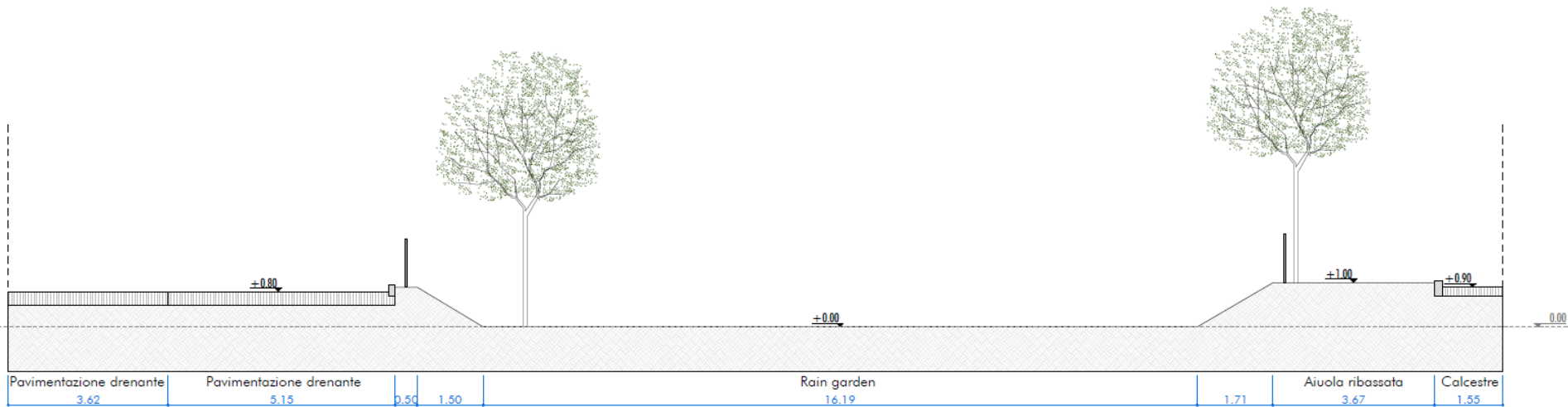


LEGNANO via Gilardelli

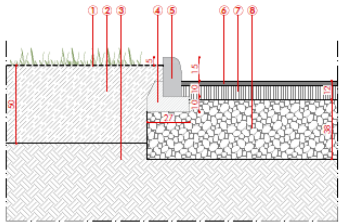
Sezioni



Sezioni

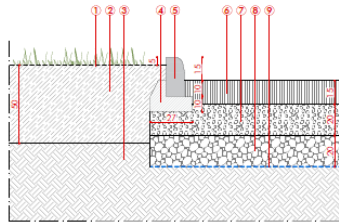


Sezioni



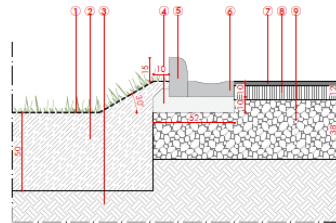
A.1.1. AREA VERDE // PAVIMENTAZIONE IN ASFALTO

1. Pacciamatura biodegradabile in feltro di fibre vegetali
2. Terreno di coltivo vagliato in cantiere/fornito
3. Suolo in posto
4. Fondazione in calcestruzzo
5. Cordolo prefabbricato in cls (L 12cm - H 25 cm)
6. Strato di usura in conglomerato bituminoso - sp. 3cm
7. Strato di collegamento (binder) in conglomerato bituminoso - sp. 9cm
8. Fondazione stradale in misto granulare stabilizzato



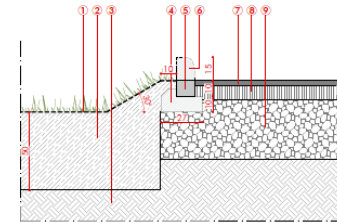
A.1.2. AREA VERDE // PAVIMENTAZIONE DRENANTE CARRABILE

1. Pacciamatura biodegradabile in feltro di fibre vegetali
2. Terreno di coltivo vagliato in cantiere/fornito
3. Suolo in posto
4. Fondazione in calcestruzzo
5. Cordolo prefabbricato in cls (L 12cm - H 25 cm)
6. Calcestruzzo drenante
7. Sottofondo in ghiaia grossa
8. Fondazione stradale in misto granulare stabilizzato
9. Materassino flessibile per assorbimento di olio e/o derivati del petrolio (Presenza indicata in planimetria)



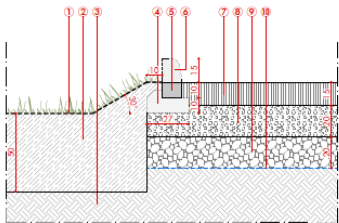
A.2.4. RAIN GARDEN // PAVIMENTAZIONE IN ASFALTO

1. Pacciamatura biodegradabile in feltro di fibre vegetali
2. Terreno di coltivo vagliato in cantiere/fornito
3. Suolo in posto
4. Fondazione in calcestruzzo
5. Cordolo prefabbricato in cls (L 12cm - H 25 cm)
6. Canaletta alla francese prefabbricato in cls
7. Strato di usura in conglomerato bituminoso - sp. 3cm
8. Strato di collegamento (binder) in conglomerato bituminoso - sp. 9cm
9. Fondazione stradale in misto granulare stabilizzato



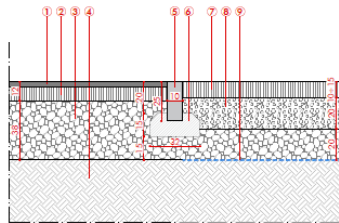
A.3.1. RAIN GARDEN // PAVIMENTAZIONE IN ASFALTO

1. Pacciamatura biodegradabile in feltro di fibre vegetali
2. Terreno di coltivo vagliato in cantiere/fornito
3. Suolo in posto
4. Fondazione in calcestruzzo
5. Cordolo prefabbricato a raso in cls (L 12cm - H 10 cm)
6. Cordolo prefabbricato in elevazione in cls (L 12cm - H 25cm)
7. Strato di usura in conglomerato bituminoso - sp. 3cm
8. Strato di collegamento (binder) in conglomerato bituminoso - sp. 9cm
9. Fondazione stradale in misto granulare stabilizzato



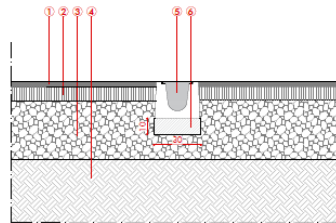
A.3.2. RAIN GARDEN // PAVIMENTAZIONE DRENANTE CARRABILE

1. Pacciamatura biodegradabile in feltro di fibre vegetali
2. Terreno di coltivo vagliato in cantiere/fornito
3. Suolo in posto
4. Fondazione in calcestruzzo
5. Cordolo prefabbricato a raso in cls (L 12cm - H 10 cm)
6. Cordolo prefabbricato in elevazione in cls (L 12cm - H 25cm)
7. Calcestruzzo drenante
8. Sottofondo in ghiaia grossa
9. Fondazione stradale in misto granulare stabilizzato
10. Materassino flessibile per assorbimento di olio e/o derivati del petrolio (Presenza indicata in planimetria)



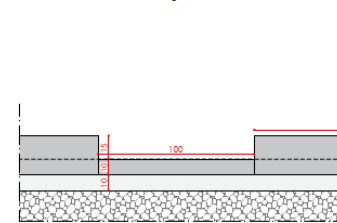
A.6.2. PAVIMENTAZIONE IN ASFALTO // DRENANTE

1. Strato di usura in conglomerato bituminoso - sp. 3cm
2. Strato di collegamento (binder) in conglomerato bituminoso - sp. 9cm
3. Fondazione stradale in misto granulare stabilizzato
4. Suolo in posto
5. Cordolo prefabbricato in cls (L 10cm - H 25 cm)
6. Fondazione in calcestruzzo
7. Calcestruzzo drenante (ciclopodone/carrabile)
8. Sottofondo in ghiaia grossa
9. Materassino flessibile per assorbimento di olio e/o derivati del petrolio (Presenza indicata in planimetria)



A.8.5. PAVIMENTAZIONE IN ASFALTO

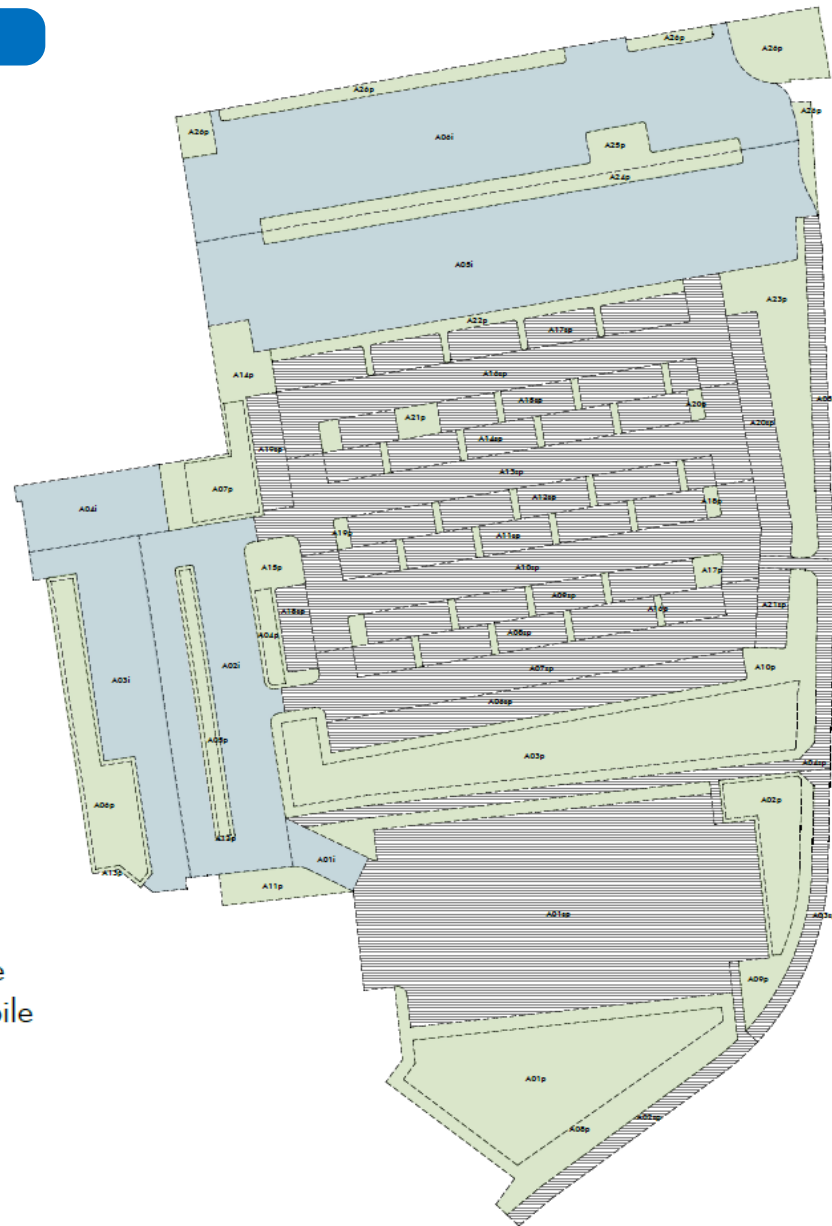
1. Strato di usura in conglomerato bituminoso in 2 colorazioni - sp. 3cm
2. Strato di collegamento (binder) in conglomerato bituminoso - sp. 9cm
3. Fondazione stradale in misto granulare stabilizzato
4. Suolo in posto
5. Canaletta grigliata
6. Fondazione in calcestruzzo



A.3. CORDOLO DISCONTINUO IN SEZIONE LONGITUDINALE

1. Cordolo prefabbricato in elevazione in cls (L 12cm - H 25cm)
2. Cordolo prefabbricato a raso in cls (L 12cm - H 10 cm)
3. Fondazione in calcestruzzo
4. Fondazione stradale in misto granulare stabilizzato

Pavimentazioni













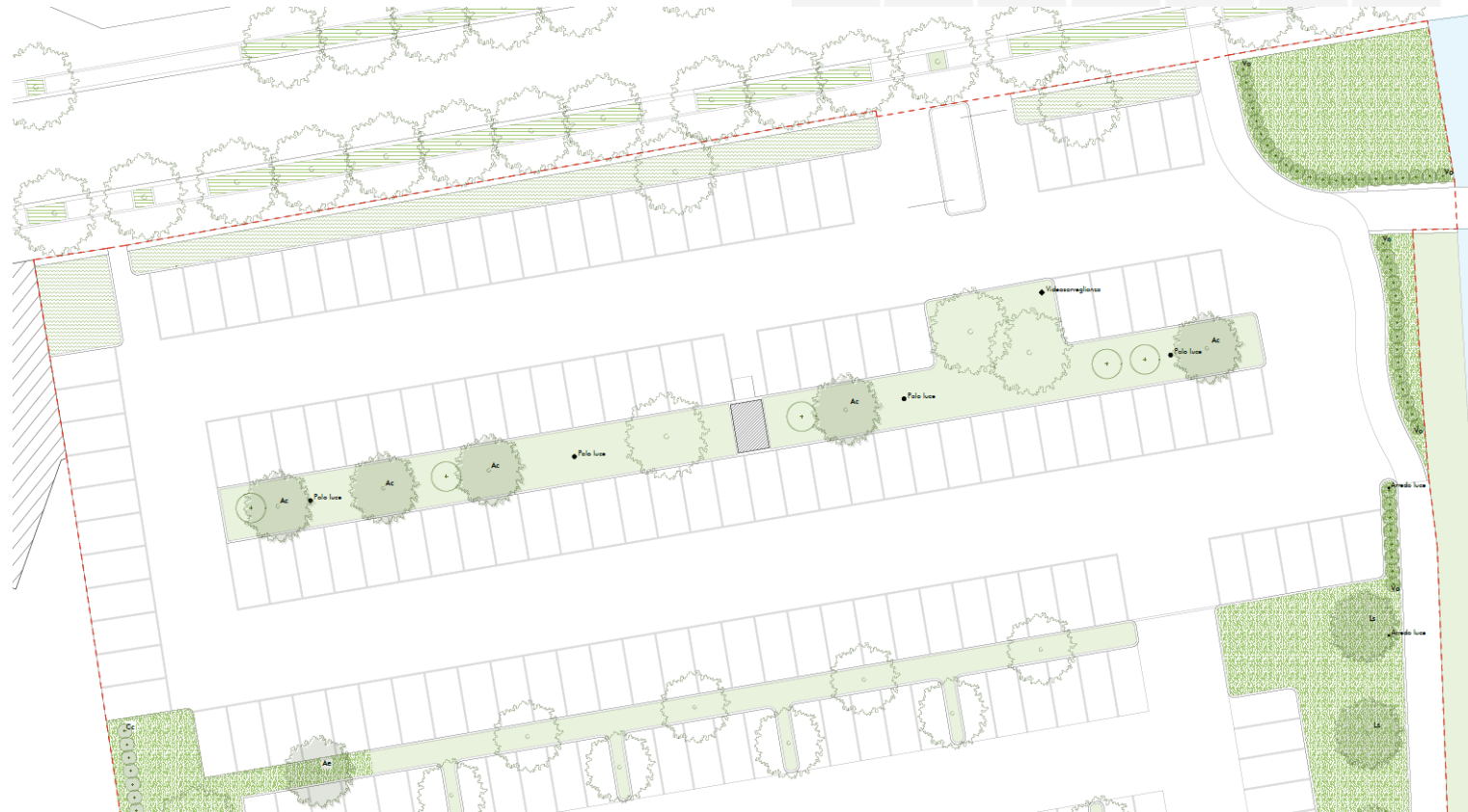
LEGENDA

- Sottobacino
- Superficie impermeabile
- ▨ Superficie semipermeabile
- Superficie permeabile

Piantumazioni











LEGENDA

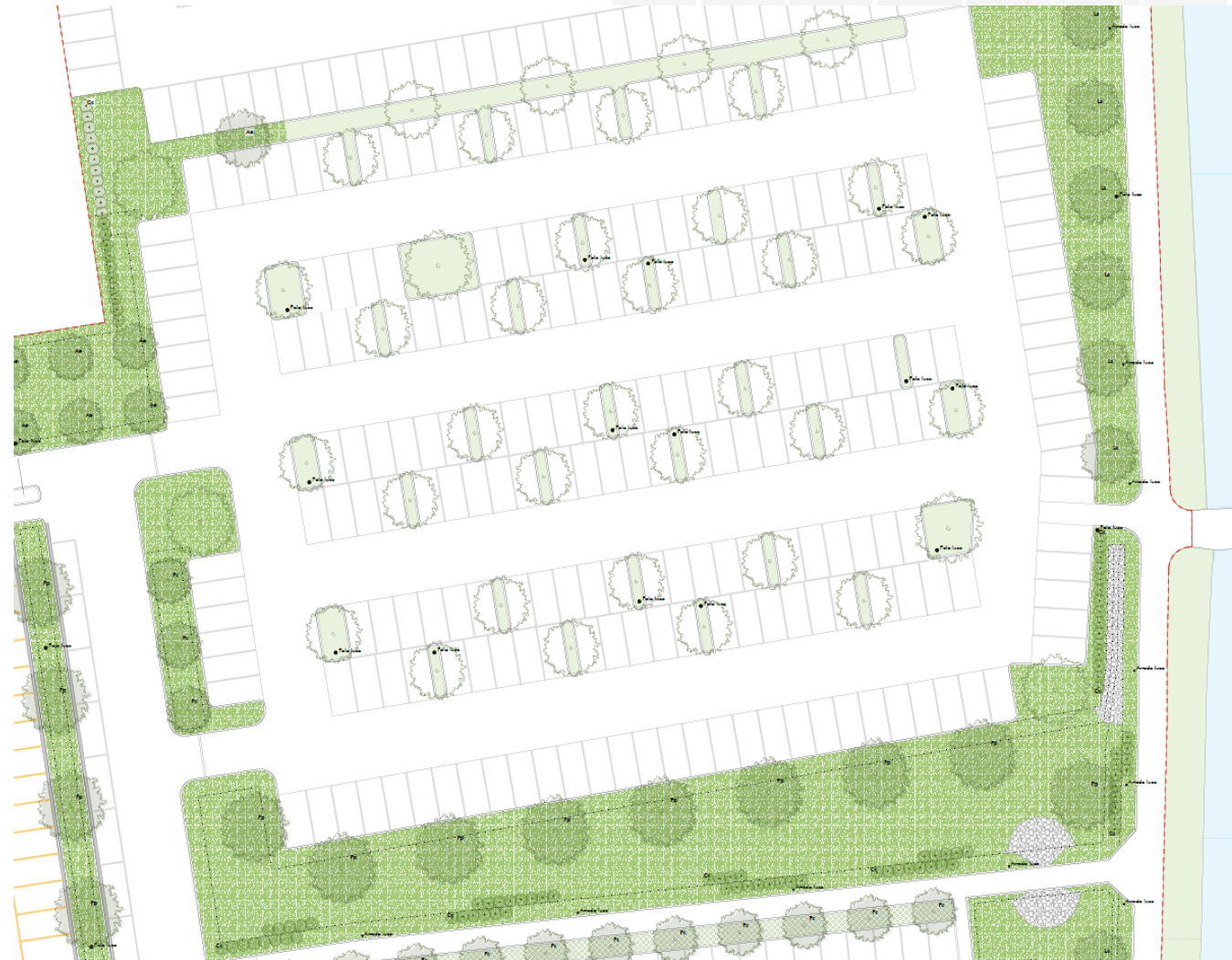
-  Limiti di intervento
-  Verde mantenuto allo sdf
-  Prato fiorito
-  *Geranium macrorrhizum* 'Spessart'
-  *Geranium* 'Rozanne'
-  Specie arbustive
 - Cc - Siepe di *Cornus* spp.
Cornus alba 'Sibirica'
 - Cornus sanguinea* 'Midwinter fire'
 - Cornus stolonifera* 'Flaviramea'
 - Vo - *Viburnum opulus* 'Compactum'
-  Specie arboree - III grandezza
 - Pc - *Pyrus calleryana* 'Chanticleer'
-  Specie arboree - II grandezza
 - Ac - *Acer campestre*
 - Ae - *Acer campestre* 'Elsrijk'
-  Specie arboree - I grandezza
 - Ls - *Liquidambar styraciflua*
 - Pp - *Platanus platanor* 'Vallis clausa'
 - Ca - *Celtis australis*
-  Specie arboree esistenti e mantenute



Piantumazioni











LEGENDA

-  Limiti di intervento
-  Verde mantenuto allo sfđ
-  Prato fiorito
-  *Geranium macrorrhizum* 'Spessart'
-  *Geranium* 'Rozanne'
-  Specie arbustive
 - Cc - Siepe di *Cornus* spp.
 - Cornus alba* 'Sibirica'
 - Cornus sanguinea* 'Midwinter fire'
 - Cornus stolonifera* 'Flaviramea'
 - Vo - *Viburnum opulus* 'Compactum'
-  Specie arboree - III grandezza
 - Pc - *Pyrus calleryana* 'Chanticleer'
-  Specie arboree - II grandezza
 - Ac - *Acer campestre*
 - Ae - *Acer campestre* 'Elsrijk'
-  Specie arboree - I grandezza
 - Ls - *Liquidambar styraciflua*
 - Pp - *Platanus platanor* 'Vallis clausa'
 - Ca - *Celtis australis*
-  Specie arboree esistenti e mantenute



Piantumazioni











LEGENDA

-  Limiti di intervento
-  Verde mantenuto allo sdf
-  Prato fiorito
-  *Geranium macrorrhizum* 'Spessart'
-  *Geranium* 'Rozanne'
-  Specie arbustive
 - Cc - Siepe di *Cornus* spp.
 - Cornus alba* 'Sibirica'
 - Cornus sanguinea* 'Midwinter fire'
 - Cornus stolonifera* 'Flaviramea'
 - Vo - *Viburnum opulus* 'Compactum'
-  Specie arboree - III grandezza
 - Pc - *Pyrus calleryana* 'Chanticleer'
-  Specie arboree - II grandezza
 - Ac - *Acer campestre*
 - Ae - *Acer campestre* 'Elsrijk'
-  Specie arboree - I grandezza
 - Ls - *Liquidambar styraciflua*
 - Pp - *Platanus platanor* 'Vallis clausa'
 - Ca - *Celtis australis*
-  Specie arboree esistenti e mantenute



Piantumazioni

LEGENDA

-  Limiti di intervento
-  Verde mantenuto allo sdf
-  Prato fiorito
-  *Geranium macrorrhizum* 'Spessart'
-  *Geranium* 'Rozanne'
-  Specie arbustive
 - Cc - Siepe di *Cornus* spp.
 - Cornus alba* 'Sibirica'
 - Cornus sanguinea* 'Midwinter fire'
 - Cornus stolonifera* 'Flaviramea'
 - Vo - *Viburnum opulus* 'Compactum'
-  Specie arboree - III grandezza
 - Pc - *Pyrus calleryana* 'Chanticleer'
-  Specie arboree - II grandezza
 - Ac - *Acer campestre*
 - Ae - *Acer campestre* 'Elsrijk'
-  Specie arboree - I grandezza
 - Ls - *Liquidambar styraciflua*
 - Pp - *Platanus platanor* 'Vallis clausa'
 - Ca - *Celtis australis*
-  Specie arboree esistenti e mantenute

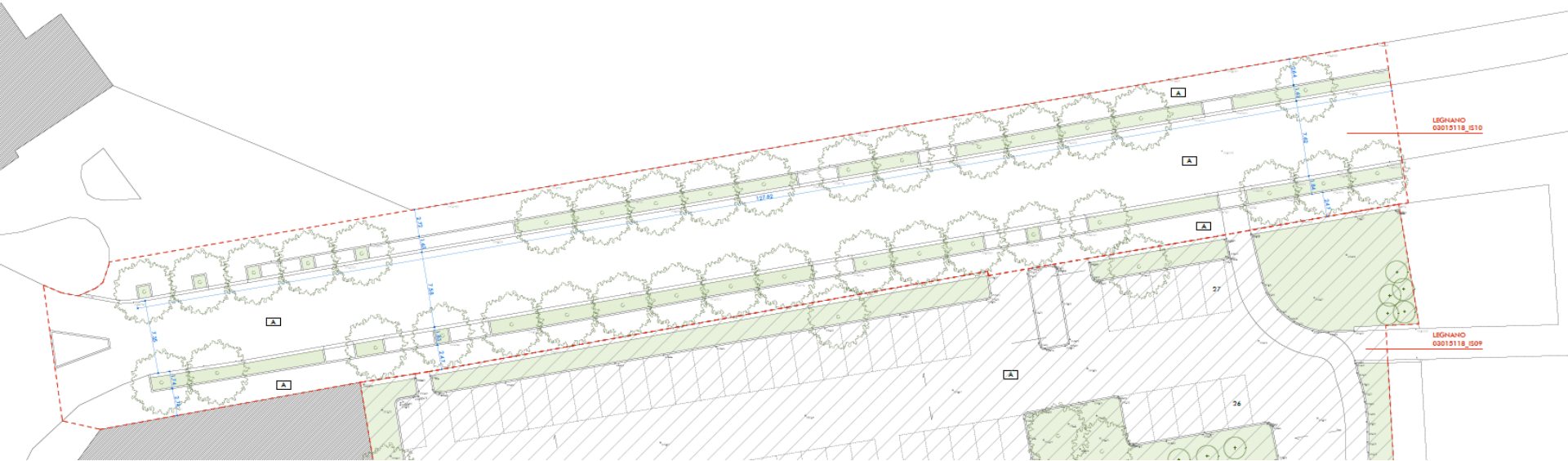




L'area è costituita dalla via Matteotti, una strada a doppio senso di marcia. Ogni corsia è affiancata da un filare di tigli, molto importante come cannocchiale ottico che inquadra la viabilità, ai lati del quale esternamente si sviluppa un marciapiede delimitato a nord dal confine con il parco e a sud dal confine con il parcheggio di via Girardelli.

La progettazione preliminare prevede un intervento di disconnessione della rete di Via Matteotti mediante realizzazione di sistemi di drenaggio urbano sostenibile quali aiuole, trincee drenanti, sistemi di infiltrazione profonda.

Le opere oggetto di progettazione, consistono in elementi atti all'intercettazione delle acque meteoriche cadute sul manto stradale, raccogliendole trasversalmente ed allontanandole tramite canalette e tubazioni. Per realizzare tale raccolta è stata modificata la pendenza della strada, in modo da agevolare i deflussi verso le canalette poste trasversalmente lungo la sede stradale.



Aiuole/trincee drenanti
Pavimentazione permeabile
Canalette

